



Grovkartlegging av snøscooterløyper



Innhold

Innledning.....	2
Innkomne innspill	2
Kart med innsendte forslag	4
Vurdering av løypeforslagene	7
Kriterier	7
Definisjoner fra kartsettene	8
1) Nordre Vannvåg–Skottolneset–Slettnes	11
2) Burøysund–Vannareid–Kvalkjeften–Måsheia–Durmålsfjellet	12
3) Dåfjord–Skogsfjordvatnet–avstikkere SØ.....	13
4) Hessfjord–Hornheia–Storheia	14
5) Bromnes–Toftefjorden–Leirstrand–kommunegrense	15
6) Stakkvik-Nordre Berghaugen–Gunnarfjellklubben–Finngamhaugen–Storhaugen.....	16
7) Lanes/Gamnes–Sørdalshøgda–Tverrfjellet–Blåfjellet–Hårskoltan–Blåryggen–Fjellsteinvatnet 17	
8) Dåfjordeidet – Soltindvatnet – Kårvikdalen – Kårvik/Skarsfjord.....	18
Oppsummering.....	19
Kart over anbefalte traséer	20
Kart over vurderingsgrunnlag.....	21

Innledning

Karlsøy kommune arbeider med etablering av snøscooterløyper til fornøyleskjøring. Det foreligger en oppdatert motorferdsellov (§ 4a) som gir kommunen adgang til å utarbeide forskrift som fastsetter løyper for snøscooterkjøring på vinterføre. Forskrift for bruk av motorkjøretøyer i utmark og på islagte vassdrag § 4a går nærmere inn på prosessen og de krav som skal ligge til grunn før fastsetting av løyper.

Kommunen vil, med utgangspunkt i innspill og innsigelser, utrede løypetraseene slik det fremkommer i lov og forskrifter. Videre vil vi ta kontakt med aktuelle grunneiere, lag, foreninger, reinbeitedistrikt, m.m. for å gå nærmere inn på konsekvensene av løypene og tillatelser, jf. tabell 1.

Innkomne innspill

Jf. kommunestyrevedtak av 01.10.2014 vedrørende «Forsøksordning snøscooterløyper» og skriv datert 25.11.2016 vedrørende «Oppstart arbeid med etablering av snøscooterløyper til fornøyleskjøring i Karlsøy kommune» ba man om innspill/bemerkninger mht. oppstart og fremdrift fra Fylkesmannen/Troms fylkeskommune. Videre var det ønskelig med innspill til løypetraséer og eventuelt andre innspill/bemerkninger fra lag/foreninger, interesseorganisasjoner og berørte parter, herunder reinbeitedistrikt.

Innkomne innspill er av ulik karakter hvor man har registrert:

I. Innspill til oppstart/arbeid med etablering av snøscooterløyper

- Troms fylkeskommune – kulturetaten
- Fylkesmannen i Troms

II. Innspill som omhandler «generell støtte» mht. snøscootertraséer

- Jack Solli
- Steve C. Lundberg

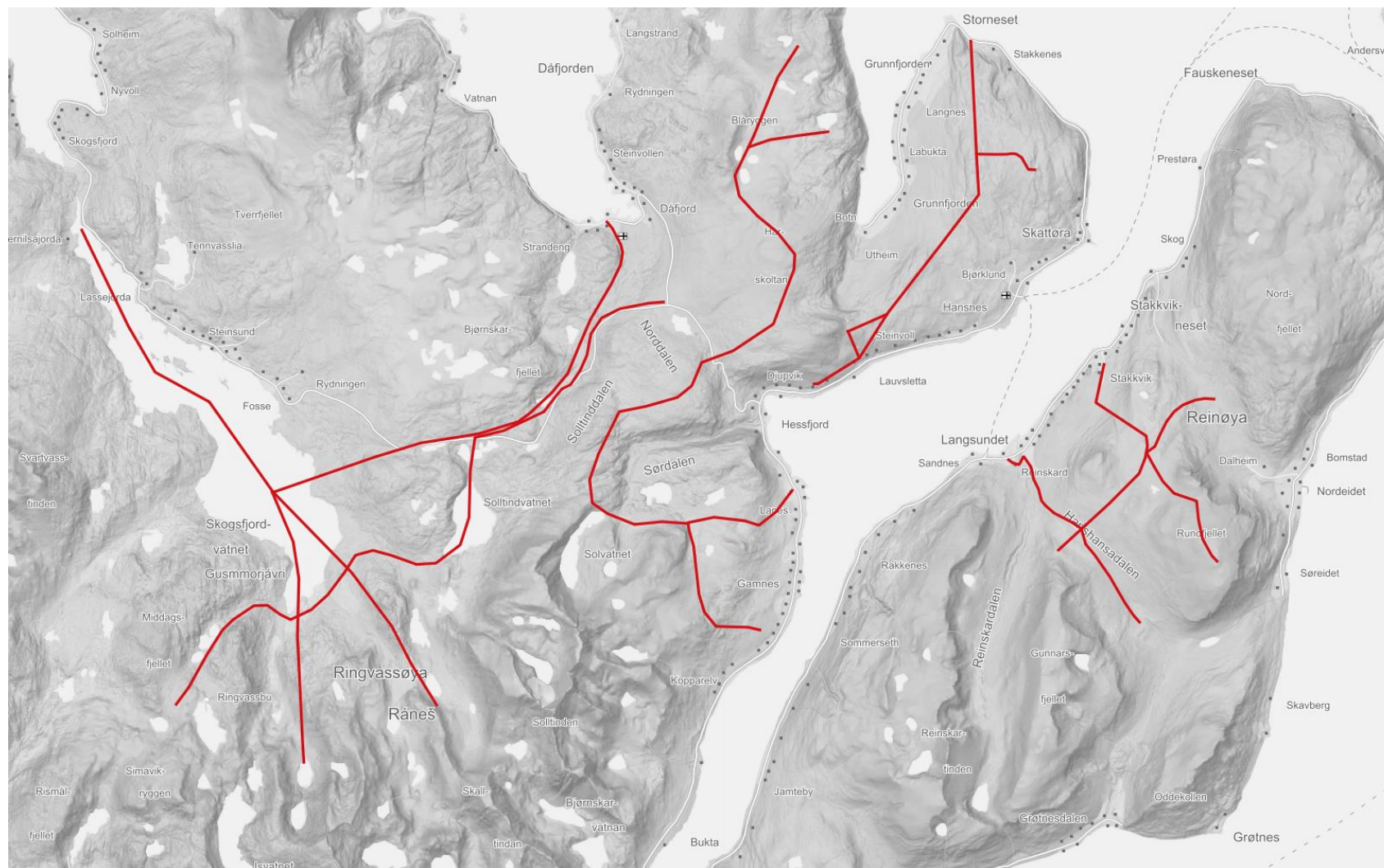
III. Kritiske innspill mot etablering av snøscooterløyper

- Karlsøy Jeger- og fiskerforening
- Lanesøyra grunneierlag
- Soltinddalen sameie
- Morten Berg (Rebbenesøy)
- Ringvassøy reinbeitedistrikt – Liane Päiviö
- Reinøy reinbeitedistrikt – Johan Daniel Turi

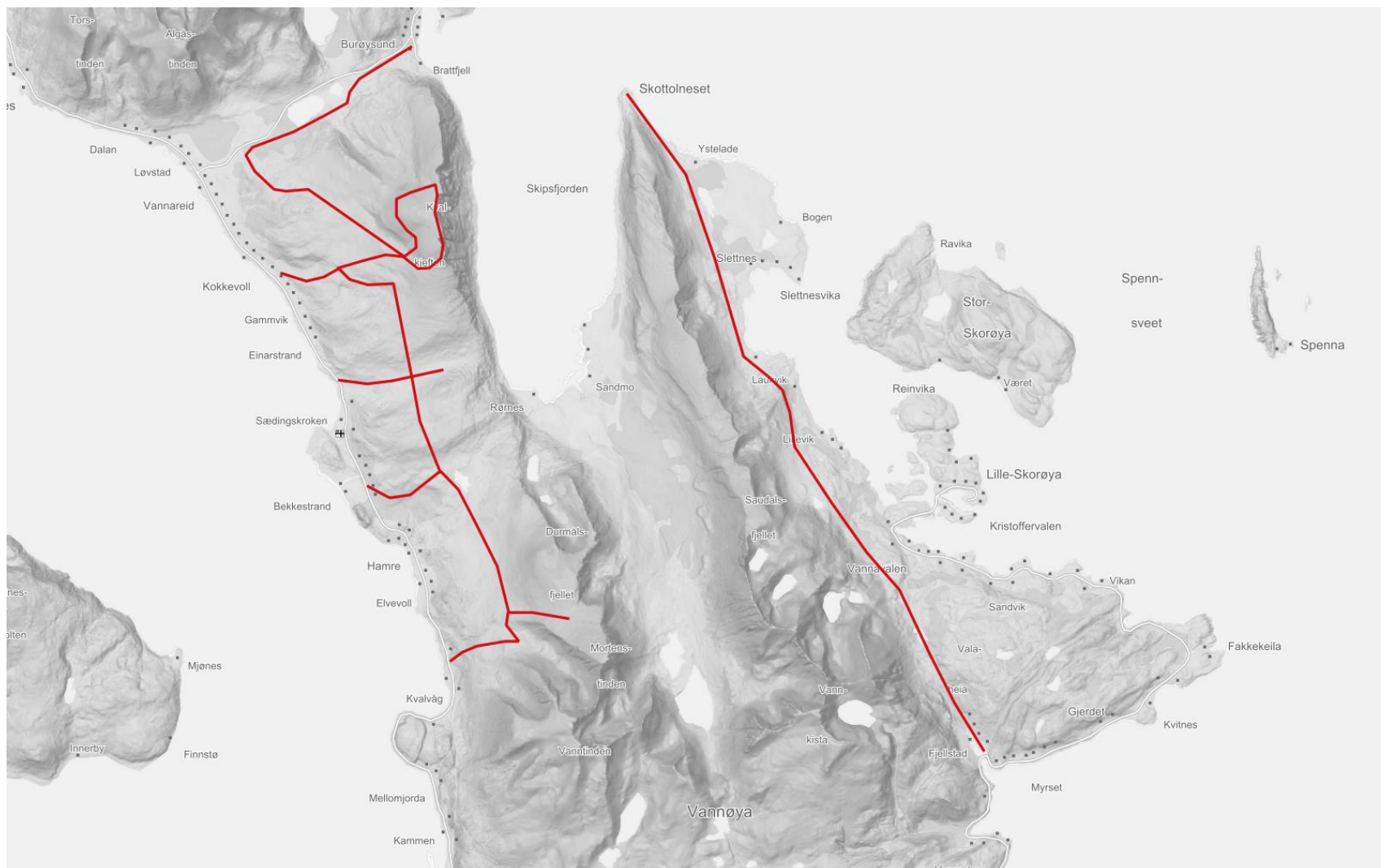
IV. Innspill for etablering av snøscooterløype med forslag

- 1) Vannvåg – Skottolneset – Slettnes (Vannøya). Frank Pettersen
- 2) Burøysund – Vannareid – Kvalkjeften – Måsheia – Durmålsfjellet (Vannøya). Vestre Vannøy Scooterforening og Utviklingslaget Vannøy Vest/Torsvåg Havfiske – Sonja Karlsen.
- 3) Dåfjord – Skogsfjordvatnet – avstikkere SØ (Ringvassøya). Anders Eidissen.
- 4) Hessfjord – Hornheia – Storheia Løvslett, Hansnes og Skattøra grunneierlag.
- 5) Bromnes – Toftefjorden – Leirstrand – kommunegrense (Rebbernesøya). Rebbernesøy utviklingslag –v/Jonny Engvik.
- 6) Stakkvik - Nordre Berghaugen – Gunnarfjellklubben – Finngamhaugen – Storhaugen (Reinøya). Stakkvik scooterklubb.
- 7) Lanes/Gamnes – Sjørdalshøgda – Tverrfjellet – Blåfjellet – Hårskoltan – Blåryggen – Fjellsteinvatnet. Ringvassøy scooterforening.
- 8) Dåfjordeidet – Soltindvatnet – Kårvikdalen – Kårvik/Skarsfjord. Skogsfjordvatn grunneierlag

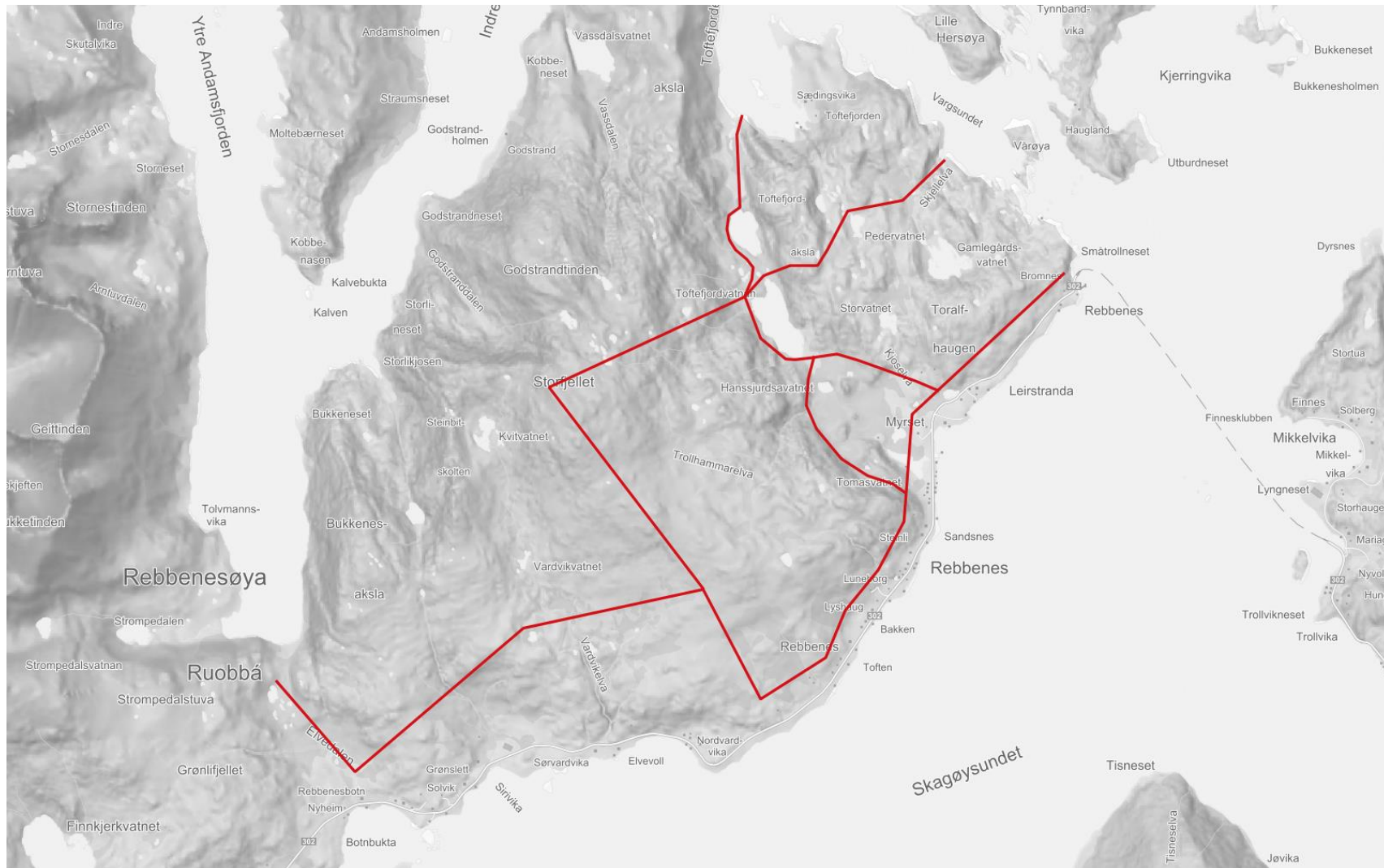
Kart med innsendte forslag



Fire løypenettverk på Ringvassøya, ett på Reinøya



To løypenettverk på Vannøya



Ett løypenettverk på Rebbenesøya

Vurdering av løypeforslagene

Kriterier

I denne grovkartleggingen av snøscooterløypene er det gitt 5 kriterier for vurdering:

- 1) Nedslagsfelt for vannkilder
- 2) Aktsomhet, skredfare
- 3) Reindrift – Flyttleier, trekkleier, oppsamlingsområder, beiteområder
- 4) Naturmangfold – naturtyper og nasjonalt viktige arter
- 5) Friluftsliv

Utover disse vil også konkrete innspill fra grunneierlag spille inn.

Datasettene er hentet fra Kartverket/geonorge, med unntak av nedslagsfelt for vannkilder som er fra kommuneplanens arealdel 2013-2023. Kartsettet for naturtyper og nasjonalt viktige arter er i stor grad basert på *NINA rapport 208, biologisk mangfold i Karlsøy kommune*. Kartsettet for friluftsliv er basert på kartlegging og verdisetting av friluftsområder utarbeidet i samarbeid mellom kommunen og Ishavskysten friluftsråd i 2016.

I vurderingstabellen for hver løype gjelder disse fargekodene:

- grønn = ingen konflikt
- gul = liten konflikt
- oransje = noe konflikt
- rød = stor konflikt.

Vurderingene er utført basert på en visuell skjønsmessig vurdering av hvor stor del av traséen som kommer i konflikt med kriteriene og ev. hvor enkelt traséene kan endres.

Definisjoner fra kartsettene

Med unntak av nedslagsfelt er alle definisjoner hentet fra datasettene hos kartverket/geonorge.

Nedslagsfelt, vannkilde	Et område med felles avrenning til et hav, en elv, en innsjø eller en bekk, i tilknytning til kommunens vannverk.
Aktsomhet, snøskred	Aktsomhetsområder for snøskred er en nasjonal kartserie som viser potensielt snøskredutsatte områder (aktsomhetsområder) på oversiktsnivå. Kartene viser potensielle utløsningsområder og utløpsområder for snøskred. Det gjøres oppmerksom på at arealene som dekkes av utløsningsområder i praksis også er utløpsområder, ettersom skred som løsner helt øverst i et utløsningsområde beveger seg gjennom nedenforliggende utløsningsområder før det når utløpsområdene nedenfor. Ved bruk av datasettet til analyseformål bør derfor som en hovedregel både utløsningsområder og utløpsområder benyttes sammen. Aktsomhetsområdene er identifisert ved bruk av en datamodell som ut fra helning på terrenget gjenkjenner terrenget der utløsning av snøskred er mulig. Fra hvert utløsningsområde er utløpsområdet automatisk beregnet. Det er ikke gjort feltarbeid ved avgrensning av områdene, og effekten av lokale faktorer (f. eks. skog, terrengdetaljer, utførte sikringstiltak o.l.) er derfor ikke vurdert. Aktsomhetsområdene gjelder ikke skredfare knyttet til sørpeskred.
Reindrift, flyttlei	Datasettet beskriver lengre leier eller traséer i terrenget der reinen enten drives eller trekker selv mellom årstidsbeitene. Hovedsakelig symboliserer flyttlei en aktiv flytting / driving av rein, og ifølge reindriftslovens § 22 må ikke reindriften flyttleier stenges. Bredden vil variere, blant annet etter terrenget og snøforholdene samt størrelsen og samlingen på flokken. Beitelommer / overnattingsbeite er markert som utvidelser. Høstflyttingen foregår som oftest mer spredt og over adskillig lenger tid enn vår-flyttingen. Derfor er ofte høstleia bredere. Kartene er å regne som illustrasjon på hvordan reindriftnæringen i hovedsak og normalt bruker områdene. Lov om reindrift (reindriftsloven) regulerer hvilke rettigheter og plikter reindriftsutøvere har i forhold til arealbruk.
Reindrift, trekklei	Datasettet trekklei viser viktige naturlige trekk mellom beiteområder og forbi passasjer, der reinen trekker av seg selv, enten enkeltvis eller i flokk. Kartene er å regne som illustrasjon på hvordan reindriftnæringen i hovedsak og normalt bruker områdene. Lov om reindrift (reindriftsloven)

	regulerer hvilke rettigheter og plikter reindriffts-utøvere har i forhold til arealbruk.
Reindrift, oppsamlingsområde	Datasettet oppsamlingsområde viser områder med naturlige avgrensninger hvor reinen samles midlertidig under innsamling til flytting, kalvemerking, skilling eller slakt.
Reindrift, høstvinterbeite	Den sesongmessige arealbruken er delt inn i fem årstider, som igjen er delt inn i to kategorier etter funksjon og beiteintensitet. Høstvinterbeite er områder som reinen bruker på høstvinteren. Høstvinterbeitene er igjen delt i to kategorier: Høstvinterbeite 1 - Intensivt brukte områder, som ofte pakkes til med snø og blir utilgjengelige for reinen utover vinteren. Høstvinterbeite 2 - Spredt brukte områder for samme periode som høstvinterbeite. Beitebruken vil variere fra år til år innen samme område. Inndelingssystemet gjelder reindriften i hele landet. De årlige variasjonene i bl.a. vær og beiteforhold gjør at årstidsavgrensningene må bli noe vide og omtrentlige.
Reindrift, vinterbeite	Den sesongmessige arealbruken er delt inn i fem årstider, som igjen er delt inn i to kategorier etter funksjon og beiteintensitet. Vinterbeiteområde viser områder som reinen bruker på vinteren. Vinterbeiteområdene er delt inn i 2: Vinterbeite 1 - Senvinterland, intensivt brukte områder som normalt er mest sikre mot store snømengder og nedising på midt- og senvinteren. Vinterbeite 2 - Tidlig benyttede og ofte lavere beliggende vinterområder, som regel mindre intensivt brukte. Beitebruken vil variere fra år til år innen samme område. Inndelingssystemet gjelder reindriften i hele landet. De årlige variasjonene i bl.a. vær og beiteforhold gjør at årstidsavgrensningene må bli noe vide og omtrentlige.
Reindrift, vårbeite	Den sesongmessige arealbruken er delt inn i fem årstider, som igjen er delt inn i to kategorier etter funksjon og beiteintensitet. Vårbeite er områder som reinen bruker på våren. Vårbeite er delt inn i to kategorier: Vårbeite 1 - Kalvingsland og tidlig vårland. De deler av vårområdet som beites tidlig og hvor hoveddelen av simleflokken oppholder seg i kalvings- og parringsperioden. Reservekalvingsland inkludert. Vårbeite 2 - Oksebeiteland og øvrig vårland, der okserein og fjorårskalver oppholder seg i kalvingstida. Hit kan også kalver med simler trekke senere på våren. Beitebruken vil variere fra år til år innen samme område. Inndelingssystemet

	gjelder reindriften i hele landet. De årlige variasjonene i bl.a. vær og beiteforhold gjør at årstidsavgrensningene må bli noe vide og omtrentlige.
Naturtyper	<p>Datasettet viser forekomster av naturtyper som er vurdert som svært viktige (A), viktige (B) og lokalt viktige (C) for biologisk mangfold. Disse lokalitetene befinner seg både innenfor og utenfor områder som er vernet etter naturmangfoldloven/naturvernloven. Utenom verneområdene må disse verdiene ivaretas primært gjennom kommunenes og sektorenes arealforvaltning. Kriteriene for verdissettingen finnes i DN-håndbok 13 Kartlegging av naturtyper - verdissetting av biologisk mangfold. Verdissettingen er et viktig hjelpemiddel ved konsekvensutredninger og andre vurderinger som legges til grunn for arealbruk. Kartleggingen av naturtyper på land og i ferskvann startet i 1999. Kartleggingene er gjort både i regi av kommuner, fylkesmenn og Miljødirektoratet i samarbeid med aktuelle sektorer.</p>

1) Nordre Vannvåg-Slettnes-Skottolneset

Fig	Kriterier		Kommentar
1	Nedslagsfelt vannkilder	Yellow	Et lite stykke av traséen går inn i nedslagsfelt ved Valen.
2	Aktsomhet, skredfare	Red	Store deler av strekningen ligger i, eller like i nærheten av aktsomhetsområde
3	Reindrift, flyttlei	Red	1/3 av løypa, midtre del av trasé innenfor flyttlei
4	Reindrift, trekklei	Red	Krysser/går langs trekklei ved halvparten av nordligste del av trasé.
5	Reindrift, oppsamlingsområde	Orange	Krysser oppsamlingsområde på nordlig strekning ved Slettnes.
6	Reindrift, høst vinterbeite	Red	Nesten hele traséen innenfor høst vinterbeite
7	Reindrift, vinterbeite	Red	Hele traséen innenfor vinterbeite
8	Reindrift, vårbeite	Red	Nesten hele traséen innenfor vårbeite
9	Naturtyper, DN håndbok 13	Green	
10	Nasjonalt viktige arter	Orange	Nordlig del av trasé ligger innefor svært viktig viltområde: «Dette er et svært viktig hekkeområde for en rekke vannfuglarter. Her finnes flere arter som er å finne på den norske rødlista. Stjertand, sangsvane, brushane, hettemåse og fiskemåse hekker alle i området. Videre finnes det store kolonier med rødnebbterne og mange par tyvjo» (NINA, 208:61).
11	Friluftsliv	Red	Hele løypa innenfor viktig og svært viktig friluftsområde

Vurdering:

Store deler av traséen går langs aktsomhetsområde for skred. Større konflikt med reindriften, da traséen går gjennom både høst vinter-, vinter- og vårbeite samt flytt- og trekklei flere steder. Mye brukt som friluftsområde.

Anbefales ikke konsekvensutredet.

2) Burøysund-Vannareid-Kvalkjeften-Måsheia-Durmålsfjellet

Fig	Kriterier		Kommentar
1	Nedslagsfelt vannkilder	Orange	Store deler av løypa ved Kvalkjeften/Vannareid utgår.
2	Aktsomhet, skredfare	Yellow	Aktsomhet ved Kvalkjeften og Durmålskjeften
3	Reindrift, flyttlei	Green	
4	Reindrift, trekklei	Red	Krysser og går langs trekklei ved flere steder langs hele traséen.
5	Reindrift, oppsamlingsområde	Red	Store deler av nordlige del av trasé innenfor større oppsamlingsområde.
6	Reindrift, høst vinterbeite	Red	Nesten hele traséen innenfor høst vinterbeite
7	Reindrift, vinterbeite	Red	Hele traséen innenfor vinterbeite
8	Reindrift, vårbeite	Red	Store deler traséen innenfor vårbeite
9	Naturtyper, DN håndbok 13	Green	
10	Nasjonalt viktige arter	Green	
11	Friluftsliv	Red	Store deler av løypa innenfor viktig og svært viktig friluftsområde

Vurdering:

Nordlig del av trasé utgår pga nedslagsfelt vannkilde. Ellers er resten av løypa innenfor beiteområde for reindrift. Konflikt også med friluftslivet.

Nordlig trasé anbefales ikke konsekvensutredet. Særlig halvdel av trasé kan vurderes videre, forutsatt positive tilbakemeldinger fra reindriften.

3) Dåfjord-Skogsfjordvatnet-avstikkere SØ

Fig	Kriterier		Kommentar
1	Nedslagsfelt vannkilder	Green	
2	Aktsomhet, skredfare	Yellow	Avstikkere fra Skogsfjordvatnet i aktomshetsområde, samt en liten del i Dåfjord.
3	Reindrift, flyttlei	Red	Traséen krysser flyttlei ved fire steder Dåfjord-Skogsfjordvatnet, samt en ved hver utstikker.
4	Reindrift, trekklei	Red	Krysser og går langs trekklei ved flere steder langs hele traséen.
5	Reindrift, oppsamlingsområde	Green	
6	Reindrift, høst vinterbeite	Red	Nesten hele traséen innenfor høst vinterbeite
7	Reindrift, vinterbeite	Green	
8	Reindrift, vårbeite	Red	Store deler traséen innenfor vårbeite
9	Naturtyper, DN håndbok 13	Yellow	Trasé fra veien til Skogsfjordvatnet krysser registrert lokalt viktig naturtype. Lokalitet 193619927, bjørkeskog med høgstauder (NINA, 208:37). Vurdert lite konflikt pga. årstid.
10	Nasjonalt viktige arter	Orange	Ligger innenfor viktig viltområde; viktig hekkeområde for grågås, flere arter endre og både storlom og smålom (NINA, 208:62). Ligger også innenfor svært viktig viltområde, «denne langstrakt skogslia er et svært viktig hekkeområde for en rekke fuglearter. Flere rødlistede arter er påvist hekkende her, og mosaikken i lia gir gode leveforhold for et høyt antall arter spurvefugl, vadefugl og hønsefugl.
11	Friluftsliv	Red	Store deler av løypa innenfor viktig og svært viktig friluftsområde

Vurdering:

Reindriffta skriver i innspill til oppstart av snøscooterløyper at de ikke er positive til løyper, og ønsker at hensynet til reindriffta ivaretas. Skogsfjordvatn grunneierlag ber også om at trasé ikke legges i berører Skogsfjordvatnet eller mye brukte friluftsområder.

Anbefales ikke konsekvensutredet.

4) Hessfjord-Hornheia-Storheia

Fig	Kriterier		Kommentar
1	Nedslagsfelt vannkilder	Red	Nordlig del av trasé ved Storheia innenfor nedslagsfelt.
2	Aktsomhet, skredfare	Yellow	De siste meter i nordlig del innenfor aktsomhetsområde.
3	Reindrift, flyttlei	Green	
4	Reindrift, trekklei	Brown	Trekklei ved delen lengst sør i område foten av Blåfjell.
5	Reindrift, oppsamlingsområde	Green	
6	Reindrift, høstvinterbeite	Red	Nesten hele traséen innenfor høstvinterbeite
7	Reindrift, vinterbeite	Red	Hele traséen innenfor vinterbeite
8	Reindrift, vårbeite	Red	Nesten hele traséen innenfor vårbeite
9	Naturtyper, DN håndbok 13	Green	
10	Nasjonalt viktige arter	Green	
11	Friluftsliv	Red	Hele løypa innenfor svært viktig friluftsområde

Vurdering:

Midtre del av trasé i konflikt med nedslagsfelt for vann, sørlig del innenfor aktsomhetsområde for skred. Mye brukt friluftsområde vinterstid.

Anbefales ikke konsekvensutredet.

5) Bromnes-Toftefjorden-Leirstrand-kommunegrense

Fig	Kriterier		Kommentar
1	Nedslagsfelt vannkilder	Green	
2	Aktsomhet, skredfare	Orange	Store deler av strekning fra Sandnes til Toftefjorden i aktsomhetsområde – danner et belte som vanskeliggjør kjøring fra nordøst til sørvest. Sørvestre del OK.
3	Reindrift, flyttlei	Yellow	Lite område for flyttlei i vestlig ende
4	Reindrift, trekklei	Red	Krysser og går langs trekklei ved flere steder langs hele traséen.
5	Reindrift, oppsamlingsområde	Orange	Deler av vestlig trasé innenfor oppsamlingsområde.
6	Reindrift, høstvinterbeite	Orange	Store deler av vestlig trasé innenfor høstvinterbeite
7	Reindrift, vinterbeite	Red	Nesten hele traséen innenfor vinterbeite
8	Reindrift, vårbeite	Red	Hele traséen innenfor vårbeite
9	Naturtyper, DN håndbok 13	Orange	Liten del av traséen går over lokalt viktig naturtype, ferskvann (NINA, 208:54).
10	Nasjonalt viktige arter	Green	
11	Friluftsliv	Red	Hele løypa innenfor svært viktig friluftsområde

Vurdering:

Aktsomhet for skred i nordøstlig del av løypenettverk. Endel konflikter med reindriften, hele løypa innenfor beiteområder.

Nordøstlig trasé anbefales ikke konsekvensutredet. Sørvestlig halvdel av trasé kan vurderes videre, forutsatt positive tilbakemeldinger fra reindriften.

6) Stakkvik-Nordre Berghaugen-Gunnarfjellklubben-Finngamhaugen-Storhaugen

Fig	Kriterier		Kommentar
1	Nedslagsfelt vannkilder	Red	Trasé ved Storvatnet og Heifjellet utgår.
2	Aktsomhet, skredfare	Green	
3	Reindrift, flyttlei	Yellow	Krysser på to steder. Liten konflikt pga kun sommerbeite.
4	Reindrift, trekklei	Yellow	Krysser ved ett sted. Liten konflikt pga kun sommerbeite.
5	Reindrift, oppsamlingsområde	Yellow	Store deler i oppsamlingsområde. Liten konflikt pga kun sommerbeite.
6	Reindrift, høstvinterbeite	Yellow	Nesten hele traséen innenfor høstvinterbeite. Liten konflikt pga. kun sommerbeite.
7	Reindrift, vinterbeite	Green	
8	Reindrift, vårbeite	Red	Nesten hele traséen innenfor vårbeite
9	Naturtyper, DN håndbok 13	Yellow	Deler av sørlig trasé innenfor lokalt viktig naturtype, lokalitet 193610033 bjørkeskog med høgstauder. Deler av nordlig trasé innenfor lokalt viktig naturtype, lokalitet 193610034 kalkrike områder i fjellet. Tangerer også nesten lokalitet 193610038 rikmyr. (NINA 208:43-44, 48)
10	Nasjonalt viktige arter	Green	
11	Friluftsliv	Red	Hele løypa innenfor viktig og svært viktig friluftsområde

Vurdering:

Nedslagsfelt for vannkilder ved Storvatnet og Heifjellet. Ingen aktsomhet for skred. Mye brukt friluftsområde. Reinøy reinbeitedistrikt imot løyper på bakgrunn av mulig økt hyttebygging som konsekvens, samt høy tetthet av beitende dyr i snøscootersesongen. Kun sommerbeite på øya, med beitetid 15.04-15.11.

Nordøstlig del av trasé konsekvensutredes ikke pga. nedslagsfelt vannkilder. Sørvestlig del kan vurderes videreført forutsatt tilpasning til reindrifas beitetider.

7) Lanes/Gamnes-Sørdalshøgda-Tverrfjellet-Blåfjellet-Hårskoltan-Blåryggen-
Fjellsteinvatnet

Fig	Kriterier		Kommentar
1	Nedslagsfelt vannkilder		Trasé sørvest for veikryssinga utgår.
2	Aktsomhet, skredfare		Aktsomhet ovenfor Lanes, og en liten del ved Blåryggen.
3	Reindrift, flyttlei		Krysser flyttlei flere steder i søndre del av løypa, en kryssing ved nordre del.
4	Reindrift, trekklei		Krysser trekklei ved utstikker på Gamnes, og ved kryssing av veien.
5	Reindrift, oppsamlingsområde		Lengre strekke ved Søreiddalen innenfor oppsamlingsområde.
6	Reindrift, høstvinterbeite		Nesten hele traséen innenfor høstvinterbeite
7	Reindrift, vinterbeite		Store deler av traséen innenfor vinterbeite
8	Reindrift, vårbeite		Nesten hele traséen innenfor vårbeite
9	Naturtyper, DN håndbok 13		
10	Nasjonalt viktige arter		
11	Friluftsliv		Store deler av løypa innenfor viktig og svært viktig friluftsområde

Vurdering:

Nedslagsfelt for vannkilder i sørlig del, konflikt med reindriften over hele området.

Sørlig del av trasé konsekvensutredes ikke pga nedslagsfelt for vannkilder. Nordlig del kan vurderes videreført forutsatt samarbeid med reindriften.

8) Dåfjordeidet-Soltindvatnet-Kårvikdalen-Kårvik/Skarsfjord

Fig	Kriterier		Kommentar
1	Nedslagsfelt vannkilder	Green	
2	Aktsomhet, skredfare	Yellow	Siste del av løypa fra enden av Skogsfjordvatnet til kommunegrensa i aktsomhetsområde.
3	Reindrift, flyttlei	Red	Krysser flyttlei ved 3 steder.
4	Reindrift, trekklei	Brown	Krysser trekklei ved flere steder langs hele traséen.
5	Reindrift, oppsamlingsområde	Green	
6	Reindrift, høstvinterbeite	Red	Nesten hele traséen innenfor høstvinterbeite
7	Reindrift, vinterbeite	Green	
8	Reindrift, vårbeite	Red	2/3-deler av traséen innenfor vårbeite.
9	Naturtyper, DN håndbok 13	Yellow	Deler av trasé tangerer lokalt viktig naturtype, lokalitet 193610029 bjørkeskog med høgstauder. (NINA, 208: 39)
10	Nasjonalt viktige arter	Brown	Tangerer viktig viltområde; marint grunt område og tilstøtende myrområde som «viktig beite- og rasteområder for arter som grågjess, ender, storspove, rødstilk, myrsnipe, brushøns, sandlo, fiskemåse, tyvjo og rødnebbterner. Endel av disse artene hekker også i tilknytning til myra innenfor veien» (NINA, 208:68).
11	Friluftsliv	Red	Hele løypa innenfor viktig og svært viktig friluftsområde

Vurdering:

Flere konflikter med reindrifta. Reindrifta skriver i innspill til oppstart av snøscooterløyper at de ikke er positive til løyper, og ønsker at hensynet til reindrifta ivaretas. Soltinddalen sameie er heller ikke positive til løyper i området, spesielt mtp hensyn til friluftsliv.

Anbefales ikke konsekvensutredet.

Oppsummering

Basert på vurderingene som er gjort, ser administrasjonens anbefaling om konsekvensutredning av løypene slik ut:

1) Nordre Vannvåg–Skottolneset–Slettnes	Nei
2) Burøysund–Vannareid–Kvalkjeften–Måsheia–Durmålsfjellet	Delvis
3) Dåfjord–Skogsfjordvatnet–avstikkere SØ	Nei
4) Hessfjord–Hornheia–Storheia	Nei
5) Bromnes–Toftefjorden–Leirstrand–kommunegrense	Delvis
6) Stakkvik–Nordre Berghaugen–Gunnarfjellklubben–Finngamhaugen–Storhaugen	Delvis
7) Lanes/Gamnes–Sørdalshøgda–Tverrfjellet–Blåfjellet–Hårskoltan–Blåryggen–Fjellsteinvatnet	Delvis
8) Dåfjordeidet – Soltindvatnet – Kårvikdalen – Kårvik/Skarsfjord	Nei

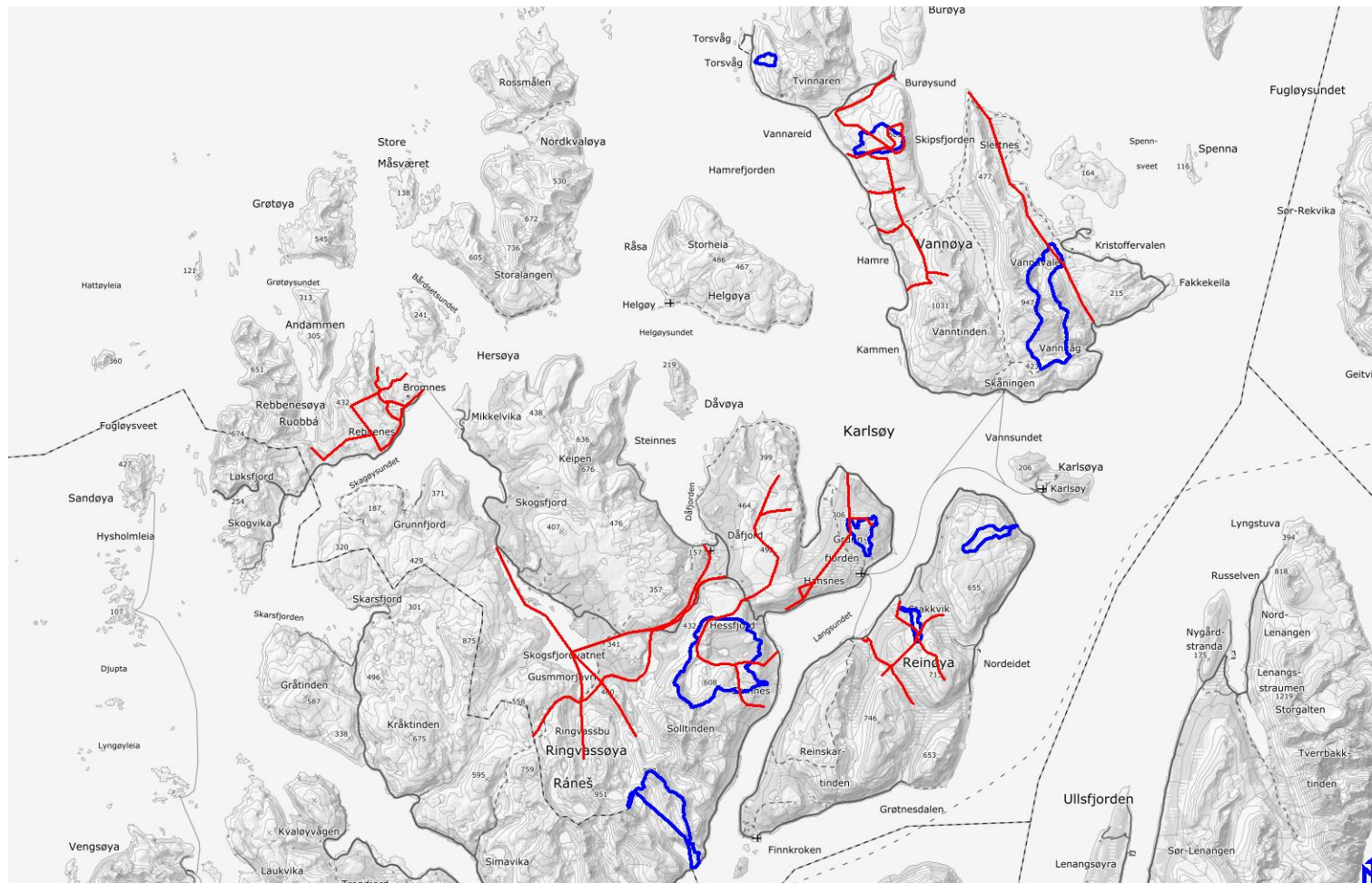
Basert på grovkartleggingen har administrasjonen et eget forslag til trasé, som til sammenligning kommer i noe konflikt samlet sett. Løypa begynner mellom Midtre og Ytre Holmelva og går innover mot Indreelvatnan og nordvest mot Leirbogdalen. Ingen konflikt med nedslagsfelt, aktsomhet for ras, naturtyper. Ingen konflikt med rene vinterbeiter, konflikt med høstvinterbeite og noe konflikt med vårbeite. Potensial for konflikt med friluftsliv.

Kart over traséer med liten/noe konflikt

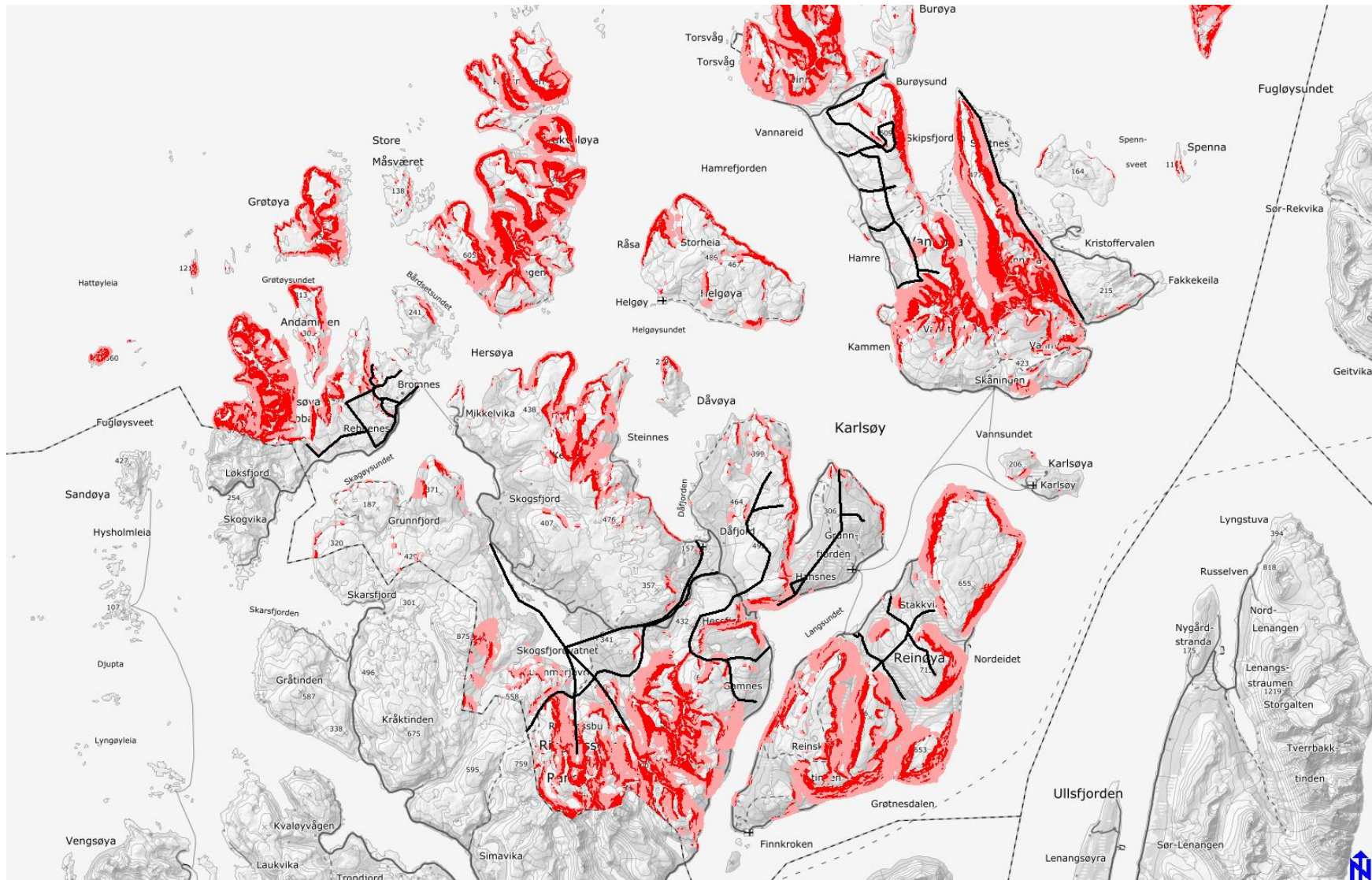


Kartet viser de deler av traséene som kan vurderes å konsekvensutredet basert på grovkartleggingen.

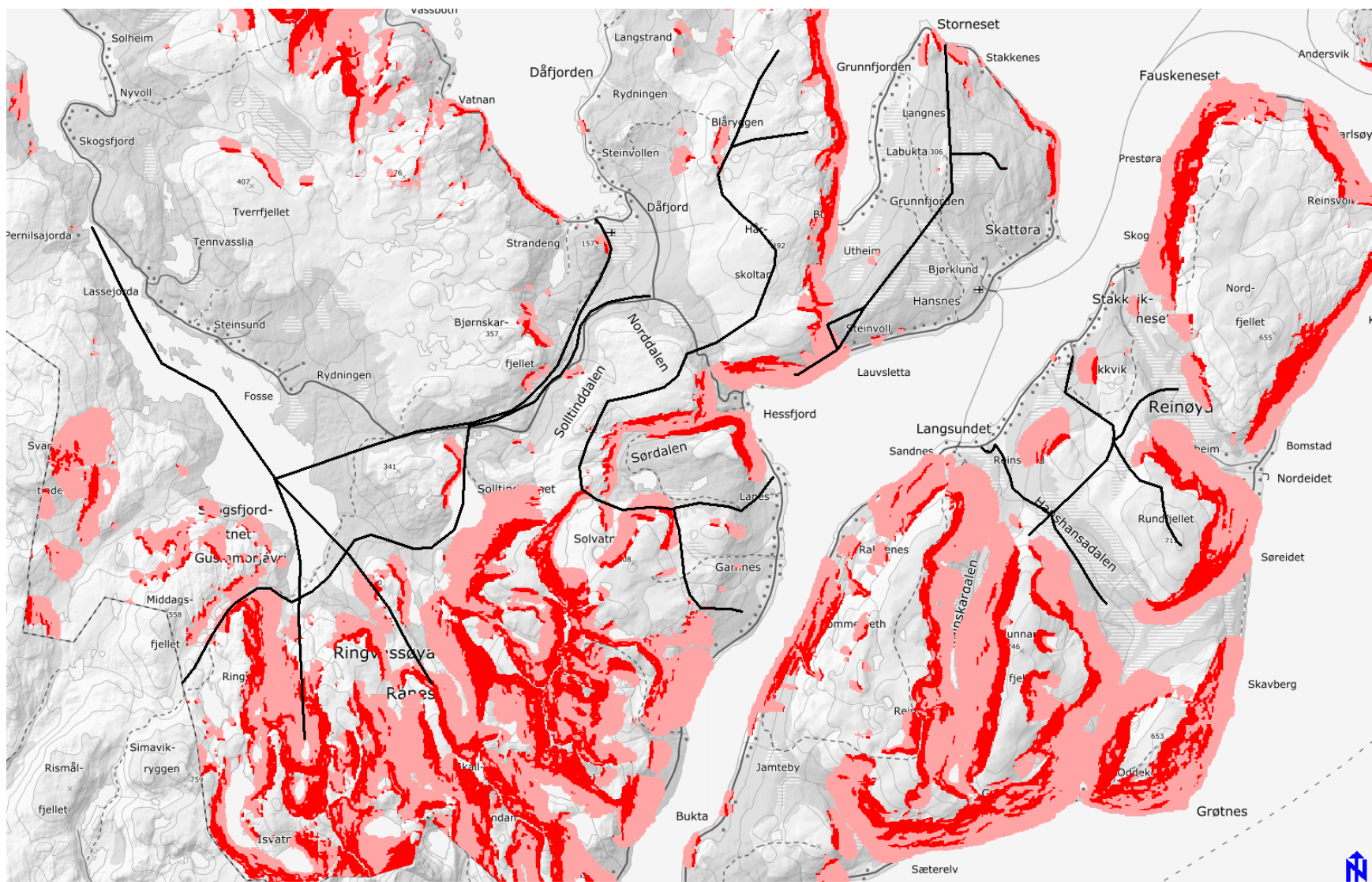
Kart brukt som vurderingsgrunnlag



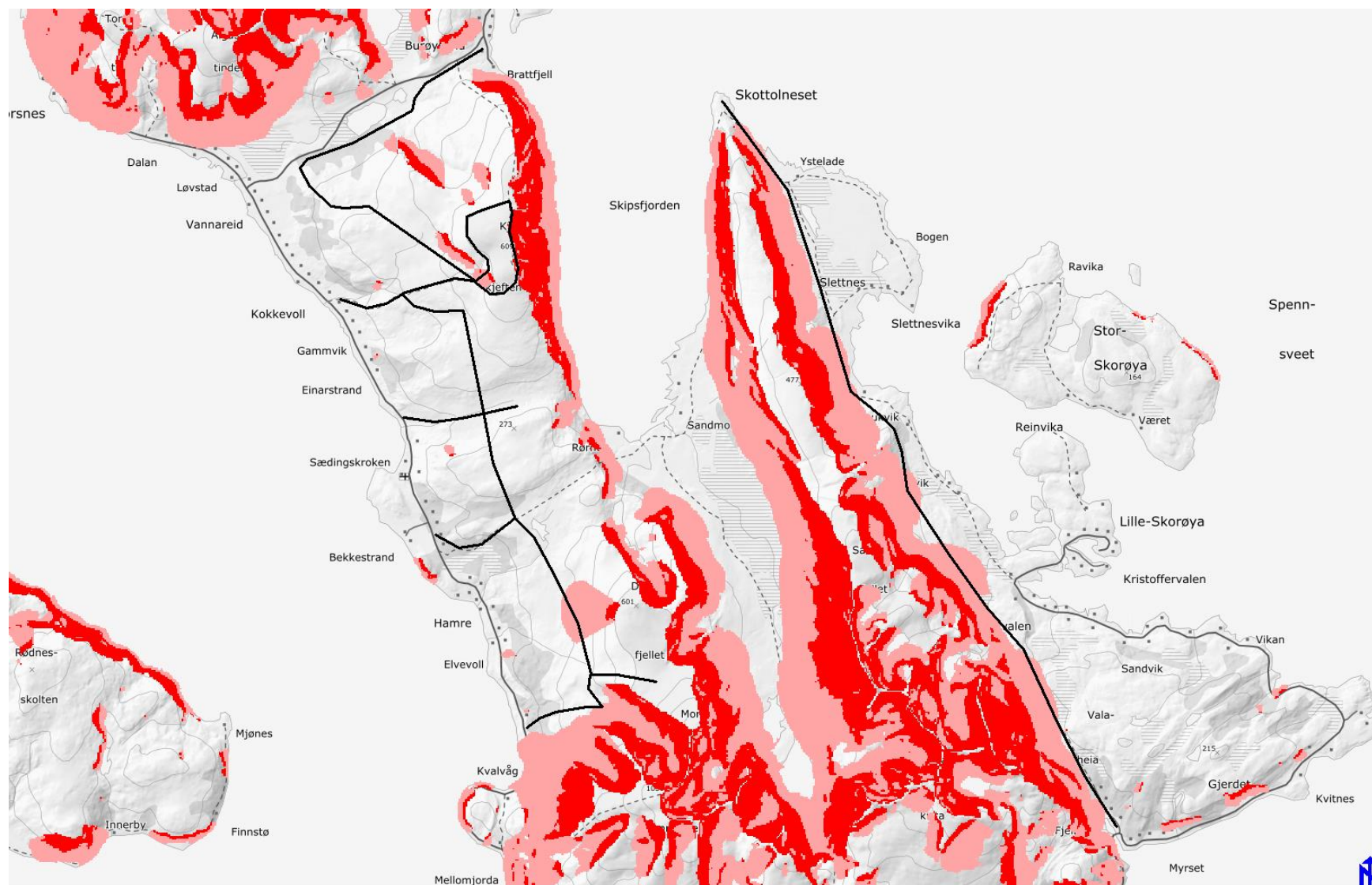
Nedslagsfelt, vannkilder



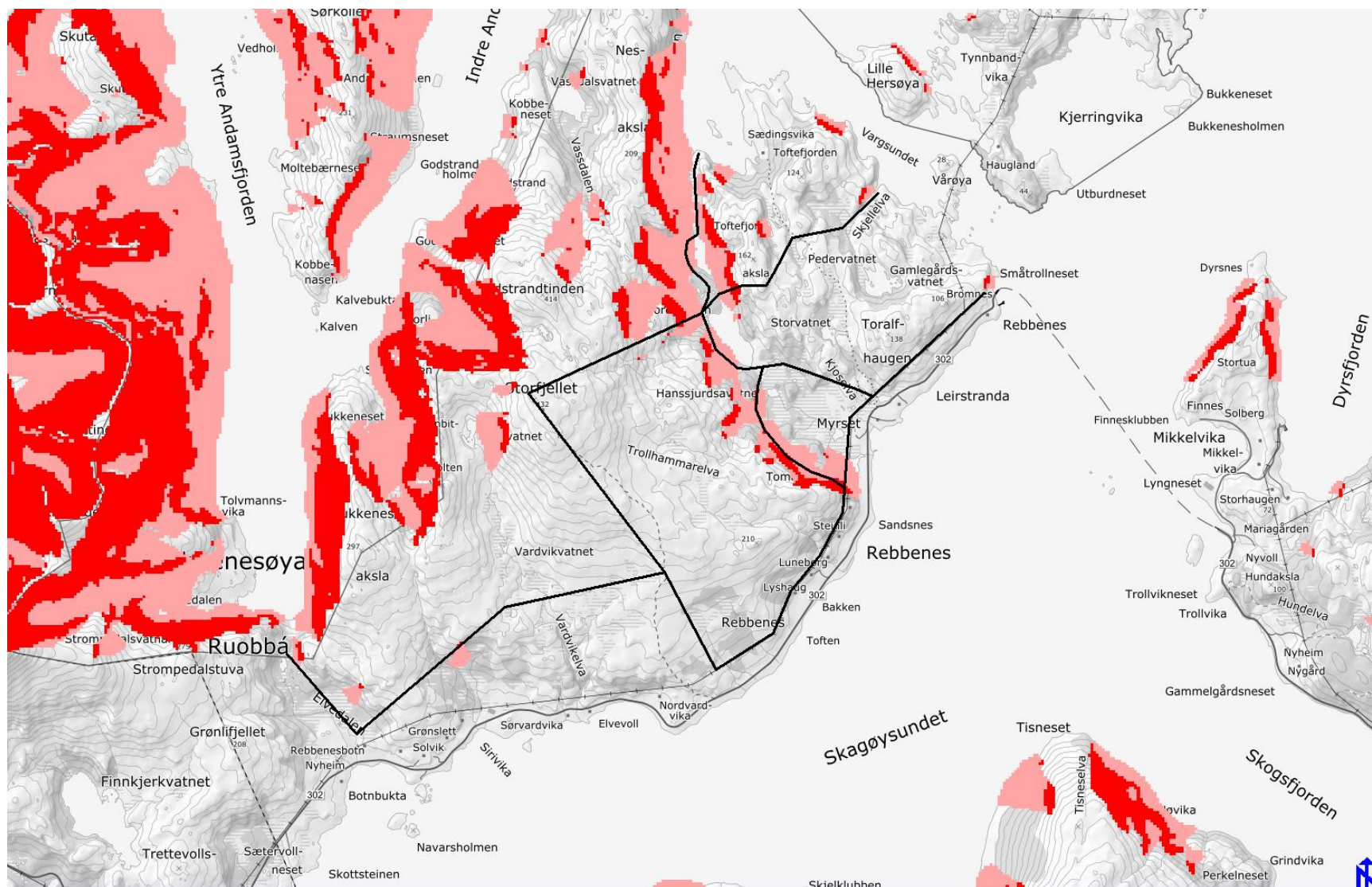
Aktsomhet, skredfare



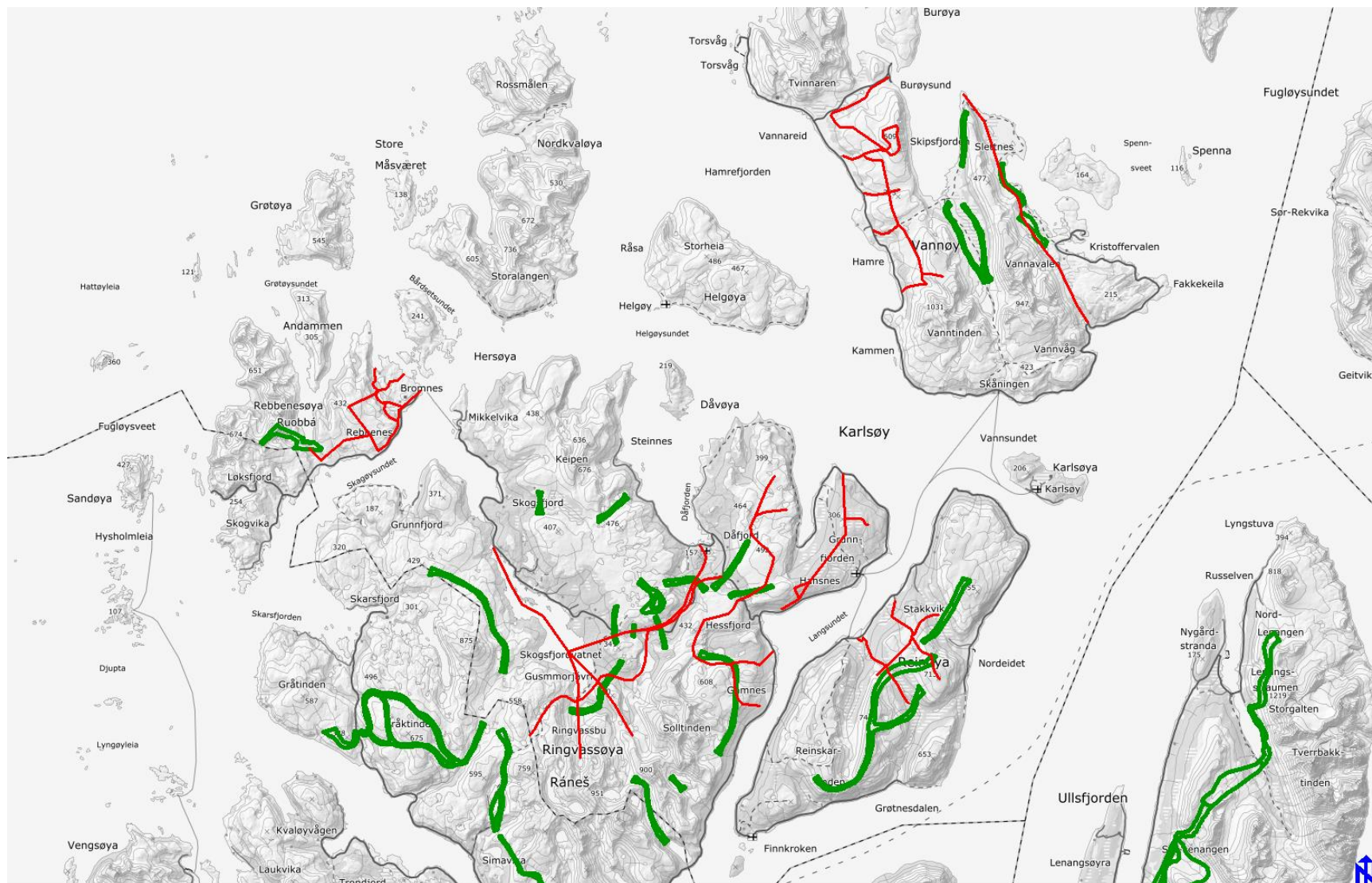
Aktsomhet, skredfare. Ringvassøya og Reinøya



Aktsomhet, skredfare. Vannøya



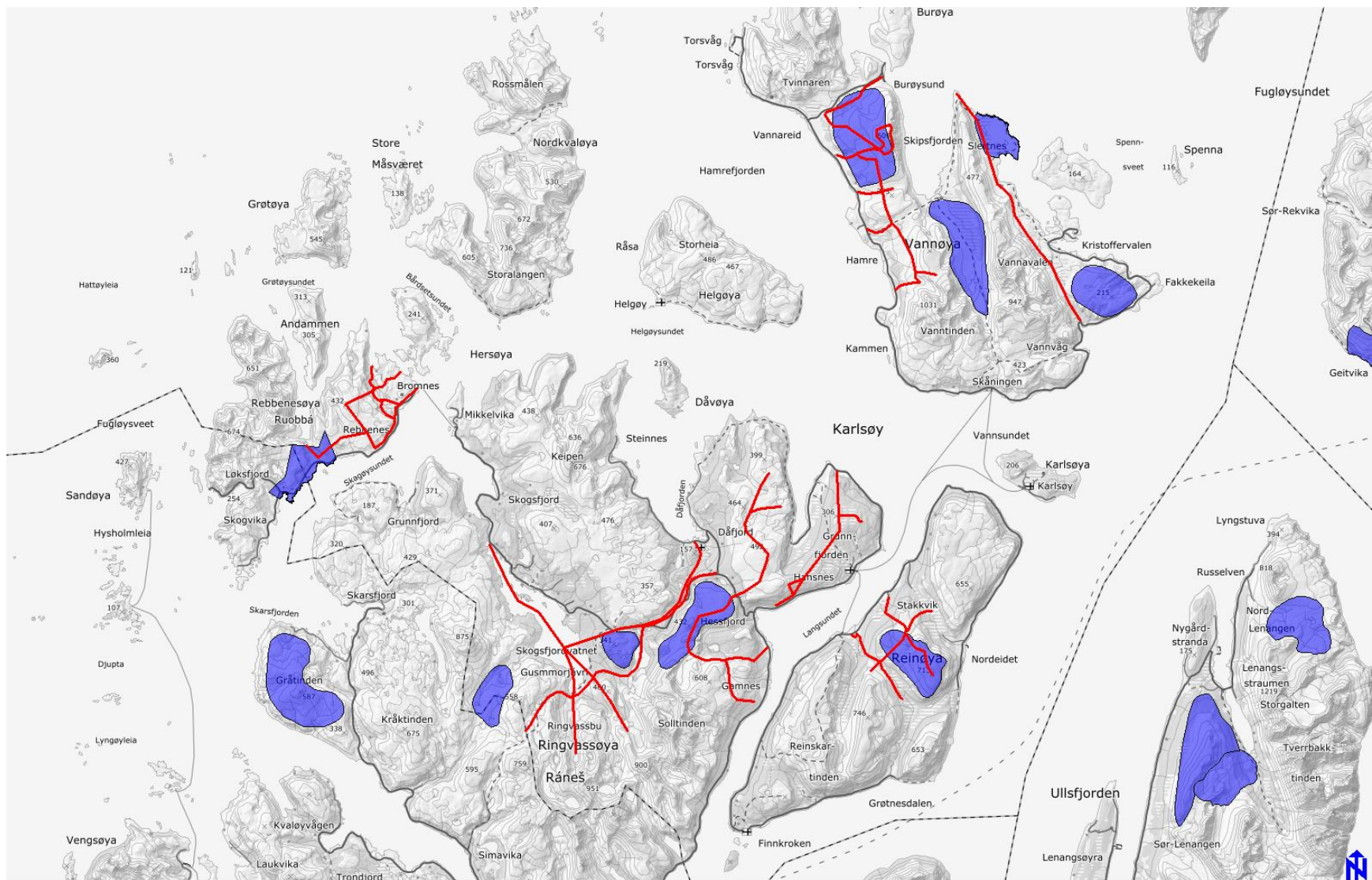
Aktsomhet, skredfare. Rebbenesøya



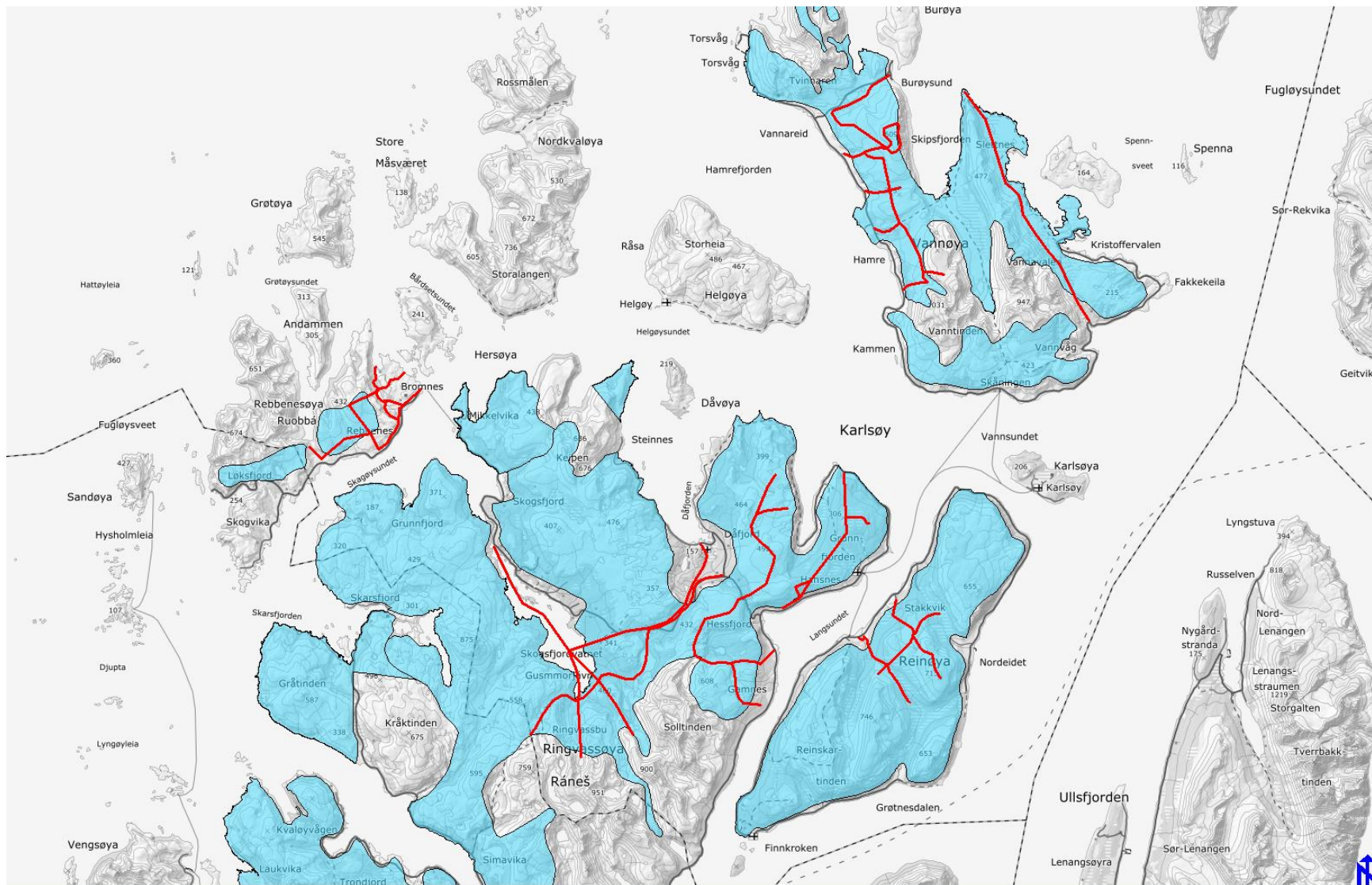
Reindrift, flyttleier



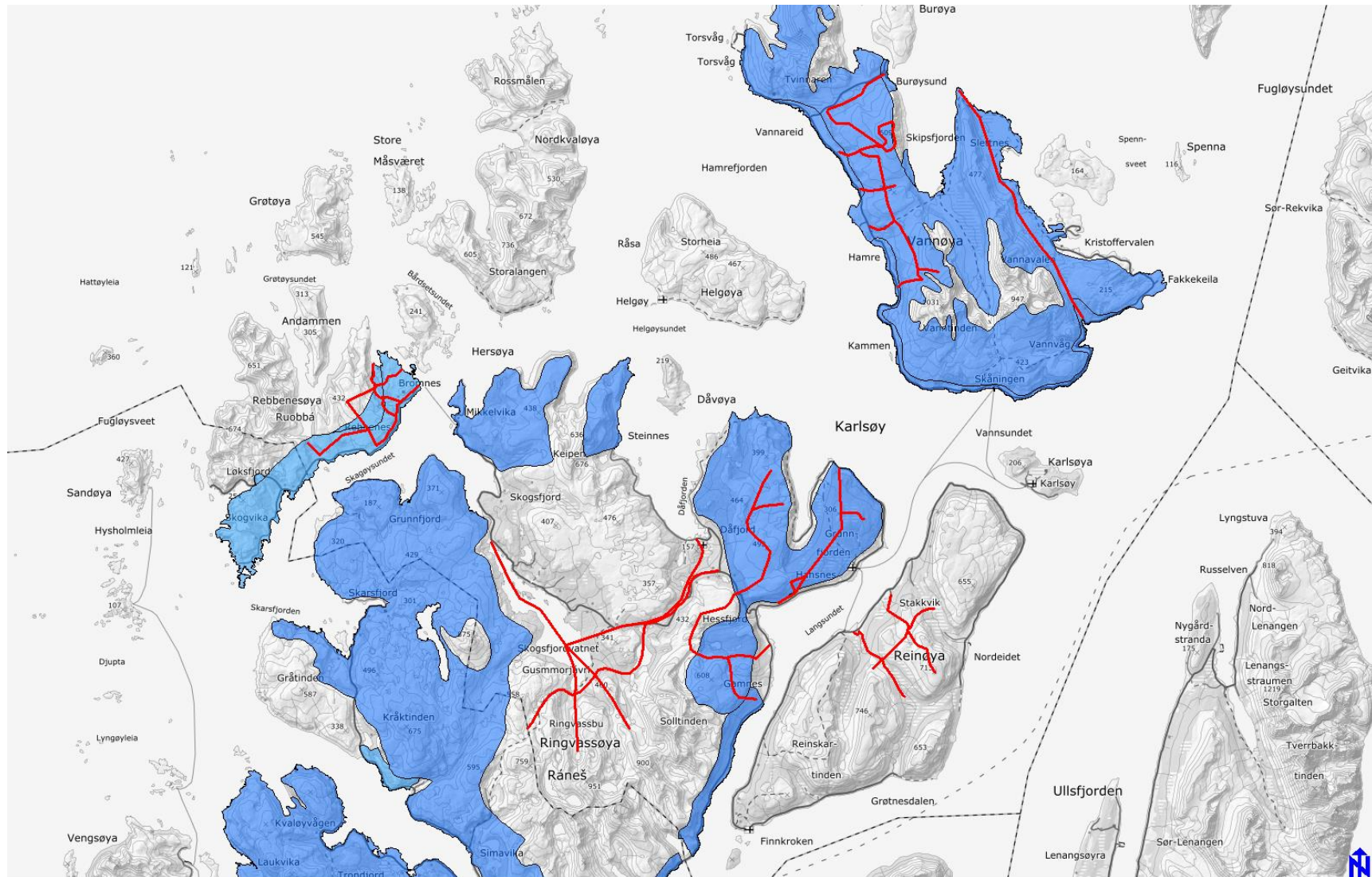
Reindrift, trekkleier



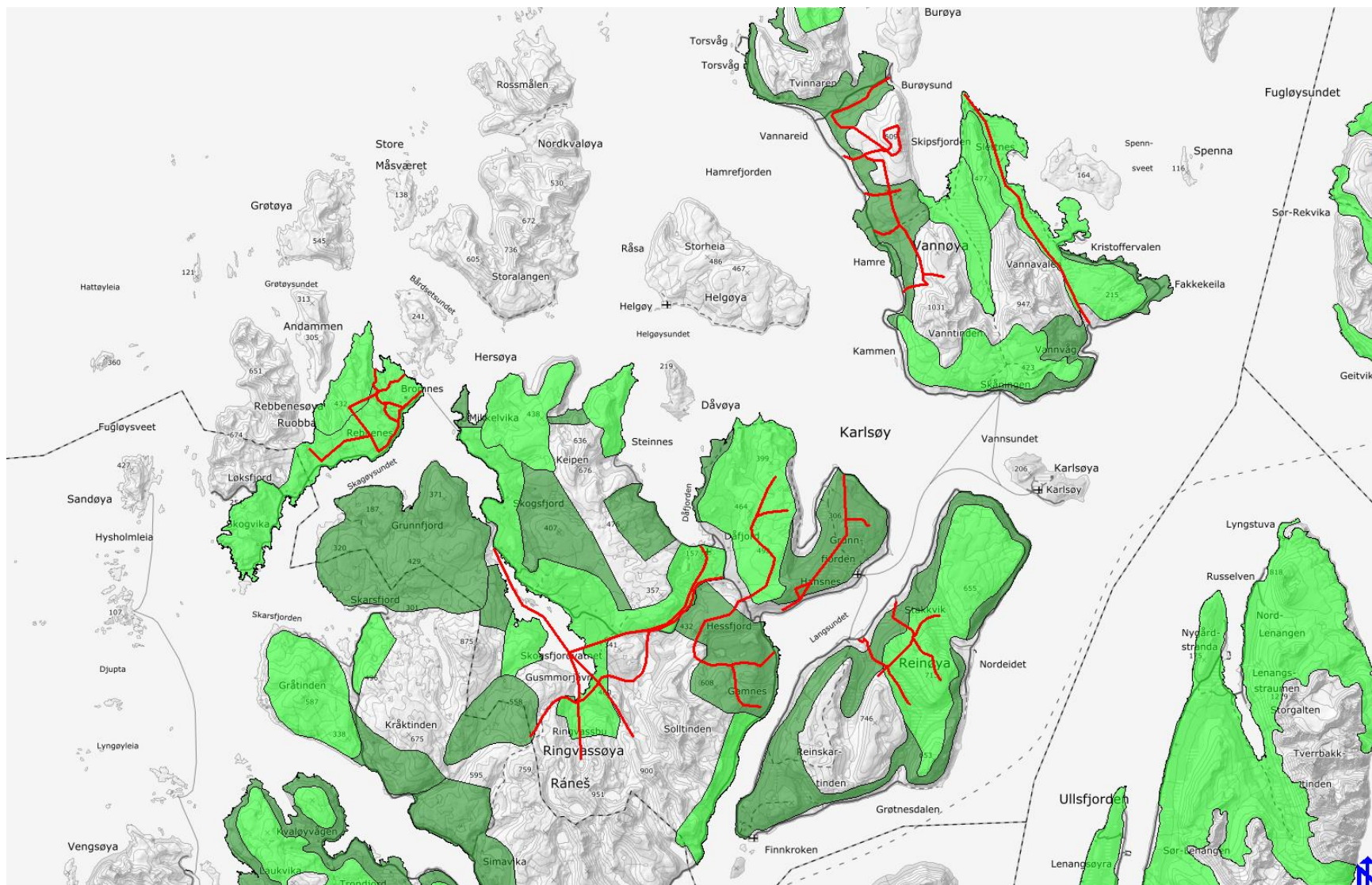
Reindrift, oppsamlingsområder



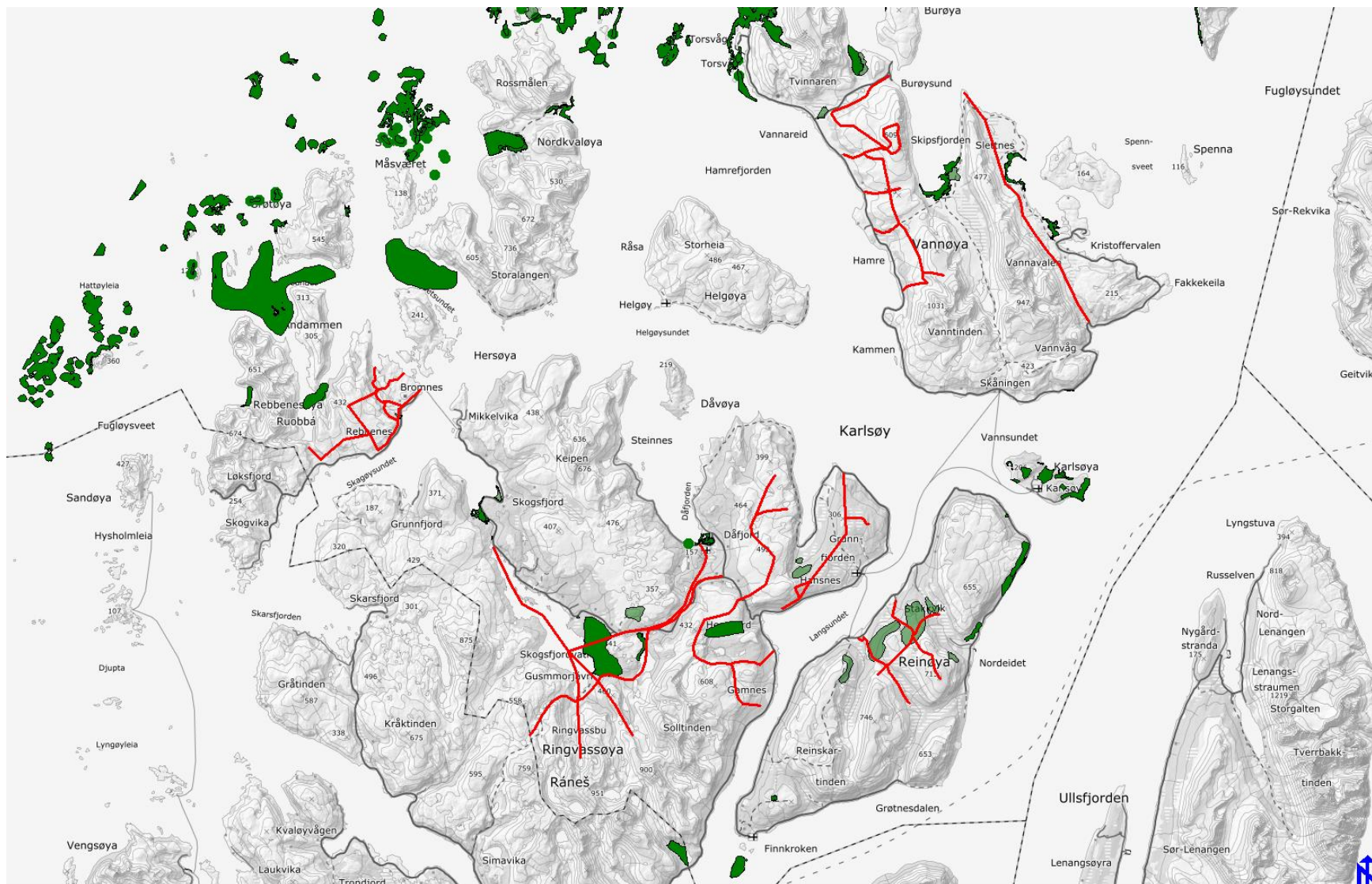
Reindrift, høst/vinterbeite



Reindrift, vinterbeite. Lys blå = vinterbeite 1, mørk blå = vinterbeite 2.



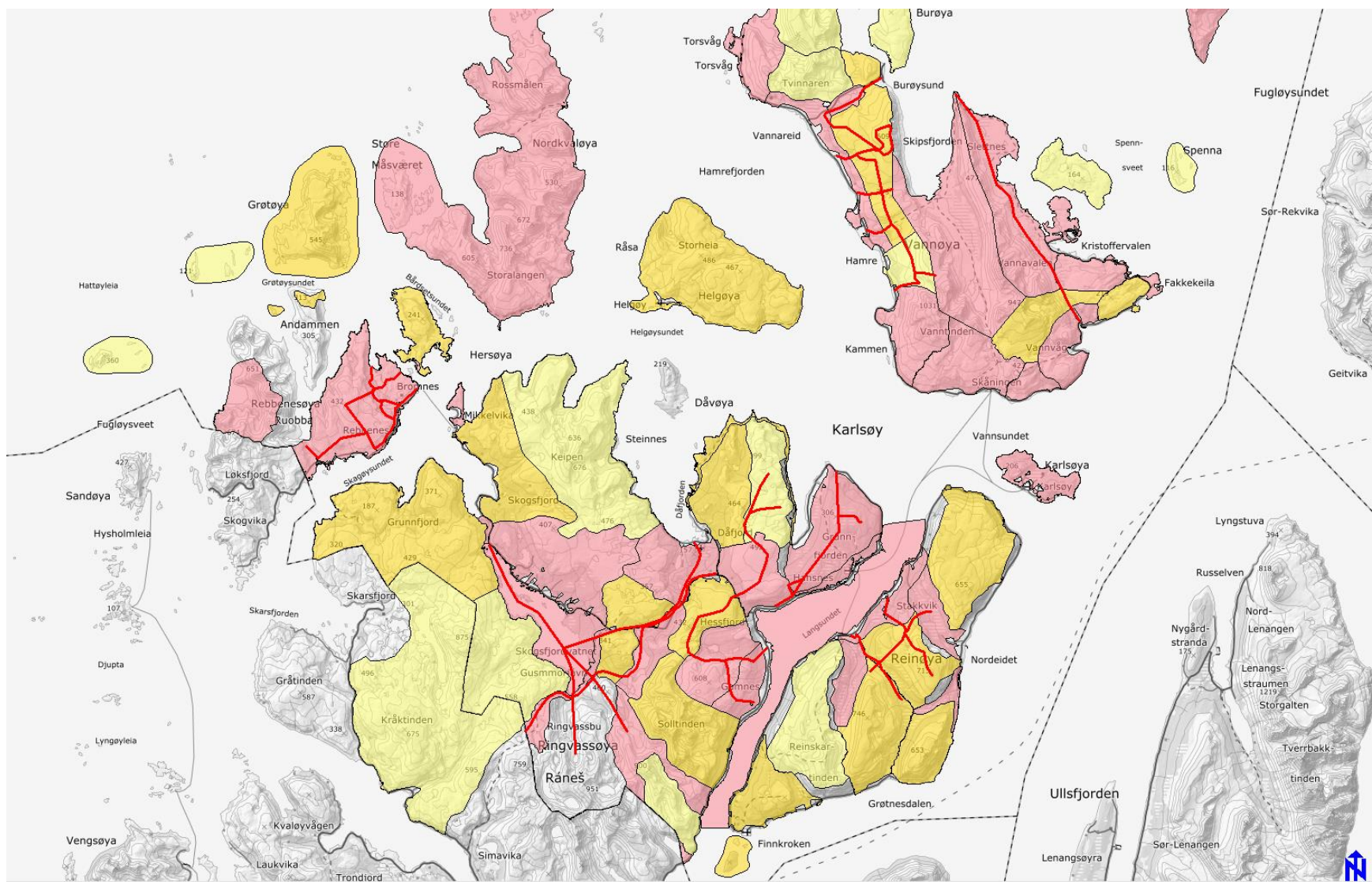
Reindrift, vårbeite. Lys grønn = vårbeite 1, mørk grønn = vårbeite 2.



Naturtyper



Nasjonalt viktige arter



Friluftsliv. Lys gul = registrert friluftsområde, mørk gul = viktig friluftsområde, rosa = svært viktig friluftsområde