

VEDLEGG 7 KVITTERING FOR BETALT GEBYR



Status for godkjennelse

Melding

Betalingsdato har blitt endret på en eller flere betalinger. Se info om den enkelte betaling nedenfor.

Godkjent(e) betalinger

Dato for oppdraget er endret fra: 27.09.18 til 28.09.18 (neste bankdag).

Betaler

Fra konto: 5210.05.41041
Kontonavn: Lerøy Aurora AS Driftskonto
Kontoeier: LERØY AURORA AS
Adresse: POSTBOKS 2123 LANGNES
9267 TROMSØ

Mottaker

Til konto: 7694.05.09048
Navn: Fiskeridirektoratet
Adresse: Postboks 185 Sentrum
5804 BERGEN

Betalingsinformasjon

Bankens ref.: 358221

Beløp: 24.000,00
Betalingsdato: 28.09.2018
Betalingstype: Betaling innland

Egenreferanse: avd 108

KID:

Melding: Søknad om utvidelse av lokalitet Langås

Annen informasjon

Status: Godkjent
Registrert: TB09813 - Monika Johansen - (27.09.2018 15:13:36)
Godkjent: TB09813 - MONIKA JOHANSEN - (27.09.2018 15:14:07)

Utskrift: MONIKA JOHANSEN 27.09.2018 15:14:12

Fra: Yngve Paulsen [yngve.paulsen@akerb्ला.no]

Til: Jarle Magnar Bratbak-Pedersen [jarle.pedersen@tromsfylke.no]; Postmottak Troms fylkeskommune [postmottak@tromsfylke.no]

Kopi: Hugo@leroyaurora.no [Hugo@leroyaurora.no]

Sendt: 26.11.2018 15:33:35

Emne: Lerøy Aurora as - Oppdatering søknad Langås

Vedlegg: image001.png; Anleggskisse Langaas0818 - rev1.pdf; Oppdatert Koordinatliste LA_Langaas 1118.pdf;

Plankart_Tromsoregionen_Vedtatt_NØ.pdf; Vedlegg_Undervannstopografi LA Langås 1118.pdf; 08_anlegg_LA_Langaas_1118.pdf; Forflåte.pdf

Troms Fylkeskommune

v/ Jarle M. Pedersen

Viser til deres referanse 13/12838 – 31 av 23.10.18 og telefonsamtale med Jarle M. Pedersen .

Punkt 1. Se vedlagte kart – 08_anlegg_LA_Langås_118 og Vedlegg_Undervannstopografi LA Langås 1118. samt oppdatert Koordinatliste LA_Langås 1118.

Punkt 2. Anleggskisse Langås0818 – rev1.

Punkt 3. Forflåte - bilder og beskrivelse av forflåte 450 tonn

Punkt 4. Plankart_Tromsøregionen_Vedtatt_NØ.

Punkt 5. Bruk vedlagte strømrapporтер for Langås og ta ut rapport fort Agnstauren som ved en inkurie ble lagt ved søknaden til Langås.

Med vennlig hilsen

Yngve Paulsen

Mobil 91 39 51 43

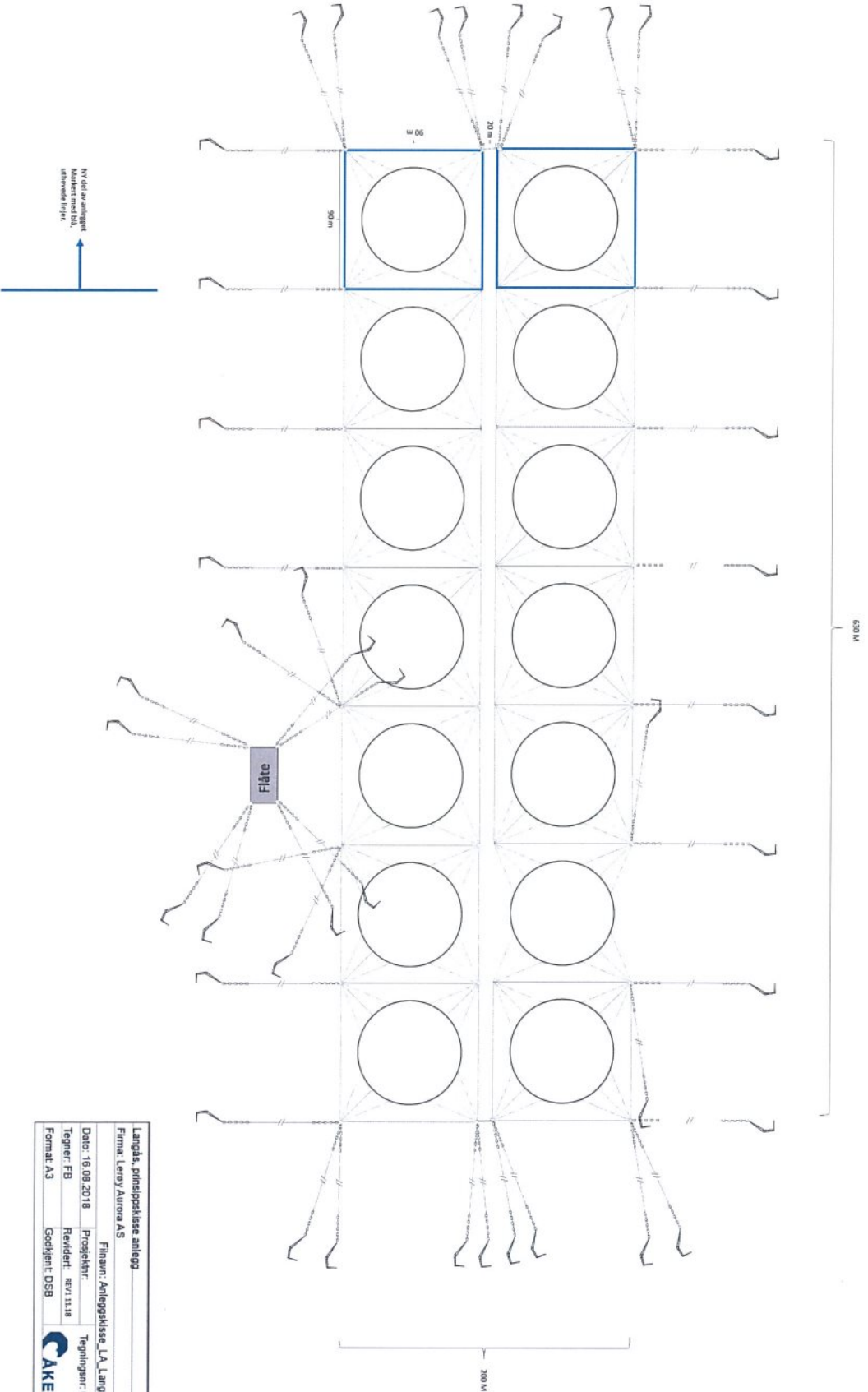


www.akerb्ला.no

Tegntitling

Rør
 Gull
 Kontrollnett / Selvekspisjon

A.1.1
 A.1.2
 A.1.3
 A.1.4
 A.1.5
 A.1.6
 A.1.7
 A.1.8
 A.1.9
 A.1.10
 A.1.11
 A.1.12
 A.1.13
 A.1.14
 A.1.15
 A.1.16
 A.1.17
 A.1.18
 A.1.19
 A.1.20
 A.1.21
 A.1.22
 A.1.23
 A.1.24
 A.1.25
 A.1.26
 A.1.27
 A.1.28
 A.1.29
 A.1.30
 A.1.31
 A.1.32
 A.1.33
 A.1.34
 A.1.35
 A.1.36
 A.1.37
 A.1.38
 A.1.39
 A.1.40
 A.1.41
 A.1.42
 A.1.43
 A.1.44
 A.1.45
 A.1.46
 A.1.47
 A.1.48
 A.1.49
 A.1.50
 A.1.51
 A.1.52
 A.1.53
 A.1.54
 A.1.55
 A.1.56
 A.1.57
 A.1.58
 A.1.59
 A.1.60
 A.1.61
 A.1.62
 A.1.63
 A.1.64
 A.1.65
 A.1.66
 A.1.67
 A.1.68
 A.1.69
 A.1.70
 A.1.71
 A.1.72
 A.1.73
 A.1.74
 A.1.75
 A.1.76
 A.1.77
 A.1.78
 A.1.79
 A.1.80
 A.1.81
 A.1.82
 A.1.83
 A.1.84
 A.1.85
 A.1.86
 A.1.87
 A.1.88
 A.1.89
 A.1.90
 A.1.91
 A.1.92
 A.1.93
 A.1.94
 A.1.95
 A.1.96
 A.1.97
 A.1.98
 A.1.99
 A.1.100



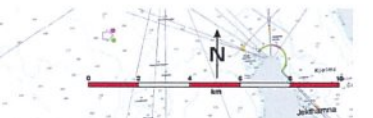
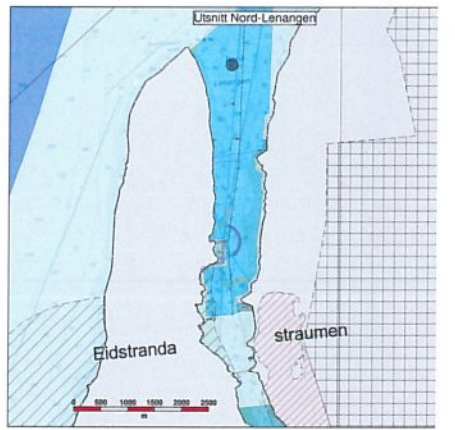
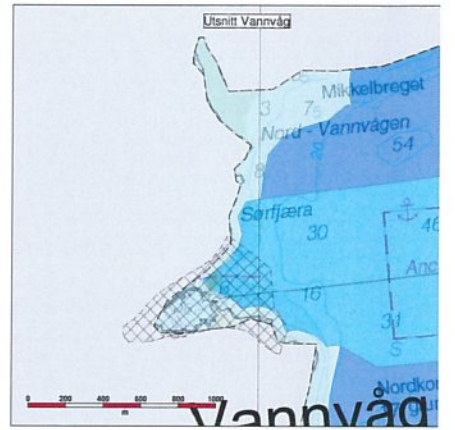
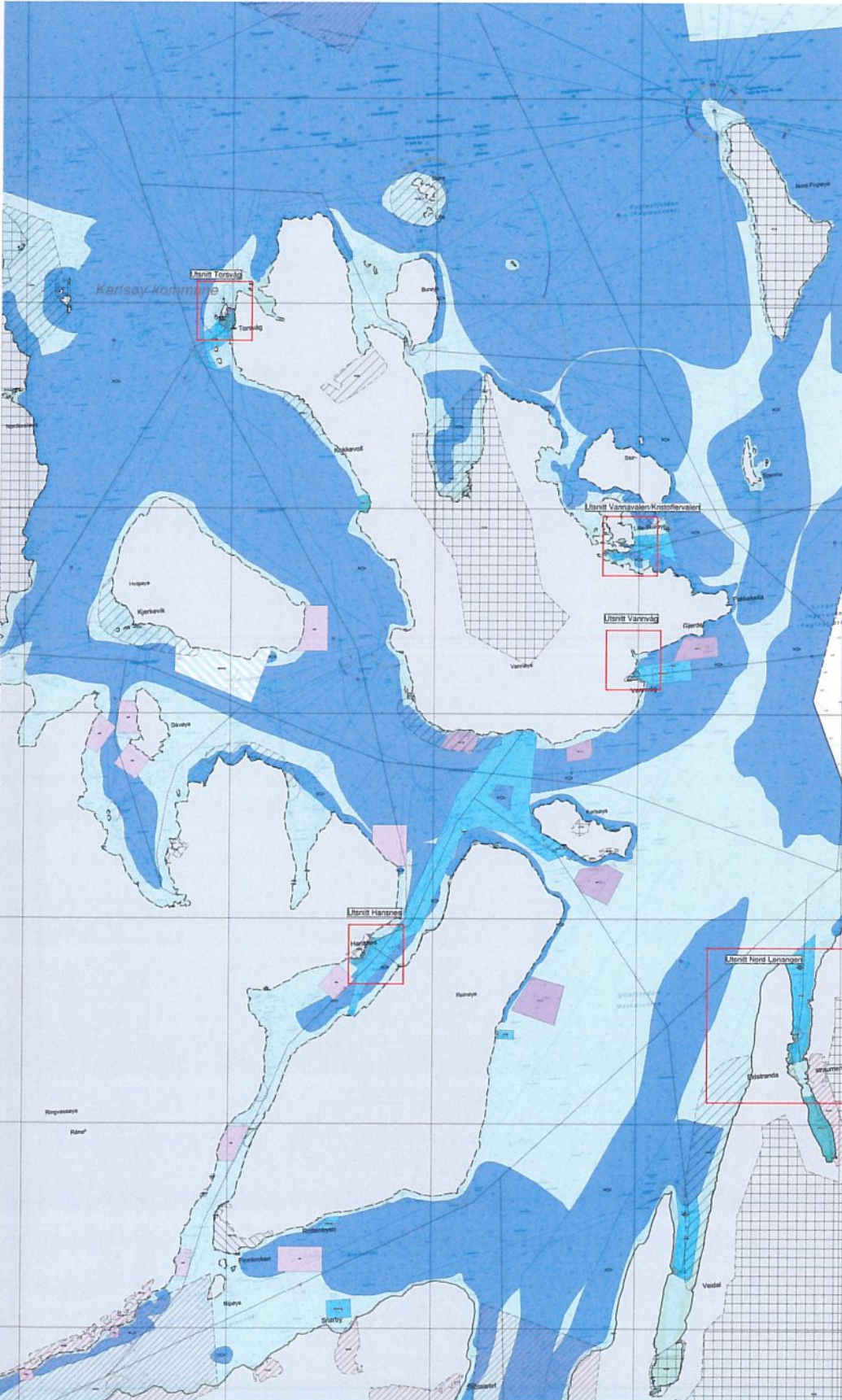
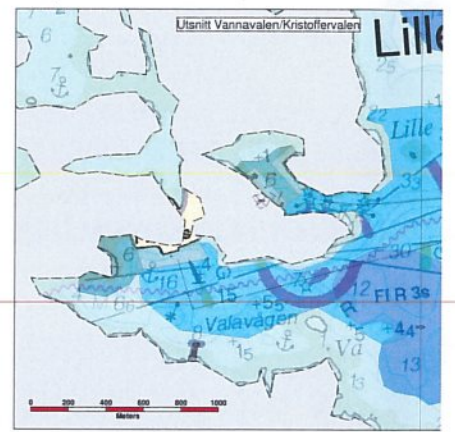
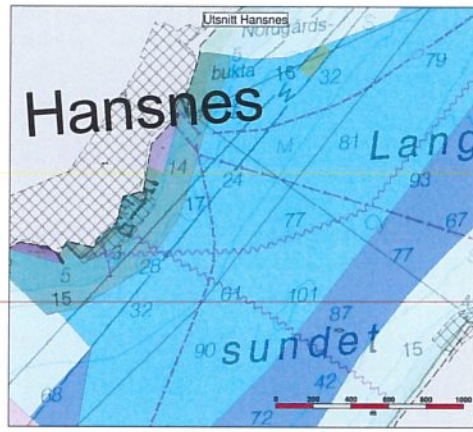
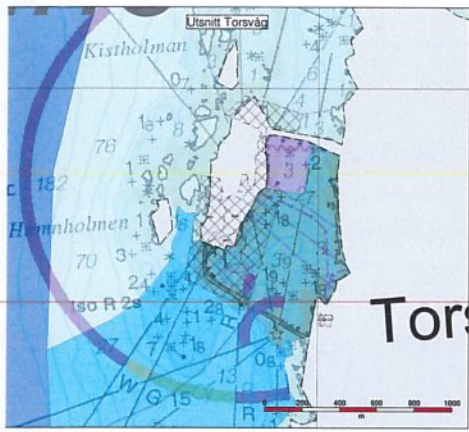
Langås, piffisjipiskise anlegg			
Firma: Lerøy/Aurora AS			
Finnavn: Anleggskisse_LA_Langås_0818		Tegningnr: 06	
Dato: 16.09.2018	Prosjektør:	Revidert: SEV 11.18	
Tegner: FB	Godkjent: DSB		
Format: A3	AKERBILA		

Vedlegg 1. Koordinater

Tabell V.1 Koordinater fra anleggs- og fortøyningsplassering.

Hva	Nummer / Merking	Koordinater	
		Øst	Nord
Ankerpunkt / Boltspunkt	1a	19° 39,634' Ø	70° 1,003' N
	1b	19° 39,739' Ø	70° 1,011' N
	2a	19° 39,880' Ø	70° 1,011' N
	2b	19° 39,946' Ø	70° 1,013' N
	3a	19° 40,073' Ø	70° 1,012' N
	3b	19° 40,171' Ø	70° 1,007' N
	4a	19° 40,282' Ø	70° 1,009' N
	4b	19° 40,383' Ø	70° 1,000' N
	5	19° 40,602' Ø	70° 0,892' N
	6	19° 40,624' Ø	70° 0,822' N
	7	19° 40,630' Ø	70° 0,741' N
	8	19° 40,631' Ø	70° 0,687' N
	9a	19° 40,212' Ø	70° 0,809' N
	9b	19° 40,630' Ø	70° 0,632' N
	10a	19° 40,629' Ø	70° 0,579' N
	10b	19° 40,222' Ø	70° 0,439' N
	11	19° 40,627' Ø	70° 0,524' N
	12	19° 40,616' Ø	70° 0,443' N
	13a	19° 40,373' Ø	70° 0,295' N
	13b	19° 40,299' Ø	70° 0,287' N
	14a	19° 40,134' Ø	70° 0,313' N
	14b	19° 40,055' Ø	70° 0,309' N
	15a	19° 39,968' Ø	70° 0,308' N
	15b	19° 39,922' Ø	70° 0,310' N
	16a	19° 39,811' Ø	70° 0,328' N
	16b	19° 39,744' Ø	70° 0,332' N
	17	19° 39,339' Ø	70° 0,456' N
	18	19° 39,273' Ø	70° 0,523' N
	19a	19° 39,277' Ø	70° 0,564' N
	19b	19° 39,784' Ø	70° 0,440' N
	20a	19° 39,234' Ø	70° 0,686' N
	20b	19° 39,778' Ø	70° 0,810' N
21	19° 39,240' Ø	70° 0,714' N	
22	19° 39,240' Ø	70° 0,763' N	
23	19° 39,256' Ø	70° 0,837' N	
24	19° 39,295' Ø	70° 0,919' N	
	F1	19° 39,393' Ø	70° 0,666' N
	F2	19° 39,476' Ø	70° 0,708' N
	F3	19° 39,879' Ø	70° 0,710' N
	F4	19° 39,954' Ø	70° 0,691' N
	F5	19° 39,952' Ø	70° 0,541' N
	F6	19° 39,911' Ø	70° 0,529' N
	F7	19° 39,545' Ø	70° 0,499' N
	F8	19° 39,491' Ø	70° 0,513' N

Anleggets senterpunkt	Senter	19° 39,999' Ø	70° 0,657' N
Anleggets hjørnepunkt	NV	19° 39,843' Ø	70° 0,829' N
	NØ	19° 40,157' Ø	70° 0,827' N
	SØ	19° 40,155' Ø	70° 0,489' N
	SV	19° 39,840' Ø	70° 0,490' N
Flåte hjørnepunkt	NV	19° 39,721' Ø	70° 0,619' N
	NØ	19° 39,736' Ø	70° 0,620' N
	SØ	19° 39,744' Ø	70° 0,604' N
	SV	19° 39,728' Ø	70° 0,603' N
Strømmålere	Nord	19° 40,014' Ø	70° 0,752' N
	Sør	19° 39,916' Ø	70° 0,576' N



TEGNFORKLARING
 PBL § 11 KOMMUNPLANENS AREALER Kartblad

BEBYGGELSE OG ANLEGG (PBL § 11-7, nr 1)	Planering
010101 Bygninger og anlegg	010101 Planering
010102 Veier	010102 Fritids- og landskaps
010103 Fritids- og landskaps	010103 Naturparkområde
010104 Naturparkområde	010104 Andre typer bebyggelse og anlegg
010105 Naturparkområde	010105 Havn
010106 Naturparkområde	010106 Havn
010107 Naturparkområde	010107 Havn
010108 Naturparkområde	010108 Havn
010109 Naturparkområde	010109 Havn
010110 Naturparkområde	010110 Havn
010111 Naturparkområde	010111 Havn
010112 Naturparkområde	010112 Havn
010113 Naturparkområde	010113 Havn
010114 Naturparkområde	010114 Havn
010115 Naturparkområde	010115 Havn
010116 Naturparkområde	010116 Havn
010117 Naturparkområde	010117 Havn
010118 Naturparkområde	010118 Havn
010119 Naturparkområde	010119 Havn
010120 Naturparkområde	010120 Havn
010121 Naturparkområde	010121 Havn
010122 Naturparkområde	010122 Havn
010123 Naturparkområde	010123 Havn
010124 Naturparkområde	010124 Havn
010125 Naturparkområde	010125 Havn
010126 Naturparkområde	010126 Havn
010127 Naturparkområde	010127 Havn
010128 Naturparkområde	010128 Havn
010129 Naturparkområde	010129 Havn
010130 Naturparkområde	010130 Havn
010131 Naturparkområde	010131 Havn
010132 Naturparkområde	010132 Havn
010133 Naturparkområde	010133 Havn
010134 Naturparkområde	010134 Havn
010135 Naturparkområde	010135 Havn
010136 Naturparkområde	010136 Havn
010137 Naturparkområde	010137 Havn
010138 Naturparkområde	010138 Havn
010139 Naturparkområde	010139 Havn
010140 Naturparkområde	010140 Havn
010141 Naturparkområde	010141 Havn
010142 Naturparkområde	010142 Havn
010143 Naturparkområde	010143 Havn
010144 Naturparkområde	010144 Havn
010145 Naturparkområde	010145 Havn
010146 Naturparkområde	010146 Havn
010147 Naturparkområde	010147 Havn
010148 Naturparkområde	010148 Havn
010149 Naturparkområde	010149 Havn
010150 Naturparkområde	010150 Havn
010151 Naturparkområde	010151 Havn
010152 Naturparkområde	010152 Havn
010153 Naturparkområde	010153 Havn
010154 Naturparkområde	010154 Havn
010155 Naturparkområde	010155 Havn
010156 Naturparkområde	010156 Havn
010157 Naturparkområde	010157 Havn
010158 Naturparkområde	010158 Havn
010159 Naturparkområde	010159 Havn
010160 Naturparkområde	010160 Havn
010161 Naturparkområde	010161 Havn
010162 Naturparkområde	010162 Havn
010163 Naturparkområde	010163 Havn
010164 Naturparkområde	010164 Havn
010165 Naturparkområde	010165 Havn
010166 Naturparkområde	010166 Havn
010167 Naturparkområde	010167 Havn
010168 Naturparkområde	010168 Havn
010169 Naturparkområde	010169 Havn
010170 Naturparkområde	010170 Havn
010171 Naturparkområde	010171 Havn
010172 Naturparkområde	010172 Havn
010173 Naturparkområde	010173 Havn
010174 Naturparkområde	010174 Havn
010175 Naturparkområde	010175 Havn
010176 Naturparkområde	010176 Havn
010177 Naturparkområde	010177 Havn
010178 Naturparkområde	010178 Havn
010179 Naturparkområde	010179 Havn
010180 Naturparkområde	010180 Havn
010181 Naturparkområde	010181 Havn
010182 Naturparkområde	010182 Havn
010183 Naturparkområde	010183 Havn
010184 Naturparkområde	010184 Havn
010185 Naturparkområde	010185 Havn
010186 Naturparkområde	010186 Havn
010187 Naturparkområde	010187 Havn
010188 Naturparkområde	010188 Havn
010189 Naturparkområde	010189 Havn
010190 Naturparkområde	010190 Havn
010191 Naturparkområde	010191 Havn
010192 Naturparkområde	010192 Havn
010193 Naturparkområde	010193 Havn
010194 Naturparkområde	010194 Havn
010195 Naturparkområde	010195 Havn
010196 Naturparkområde	010196 Havn
010197 Naturparkområde	010197 Havn
010198 Naturparkområde	010198 Havn
010199 Naturparkområde	010199 Havn
010200 Naturparkområde	010200 Havn

Interkommunal kystsonerplan for Tromsregionen

Plan nr: 1905 Tromsø 2014 0142
 1906 Tromsø 2014 004
 1908 Skarpsund 2014 240
 1909 Skarpsund 2014 0007
 1908 Langnes 2014 004

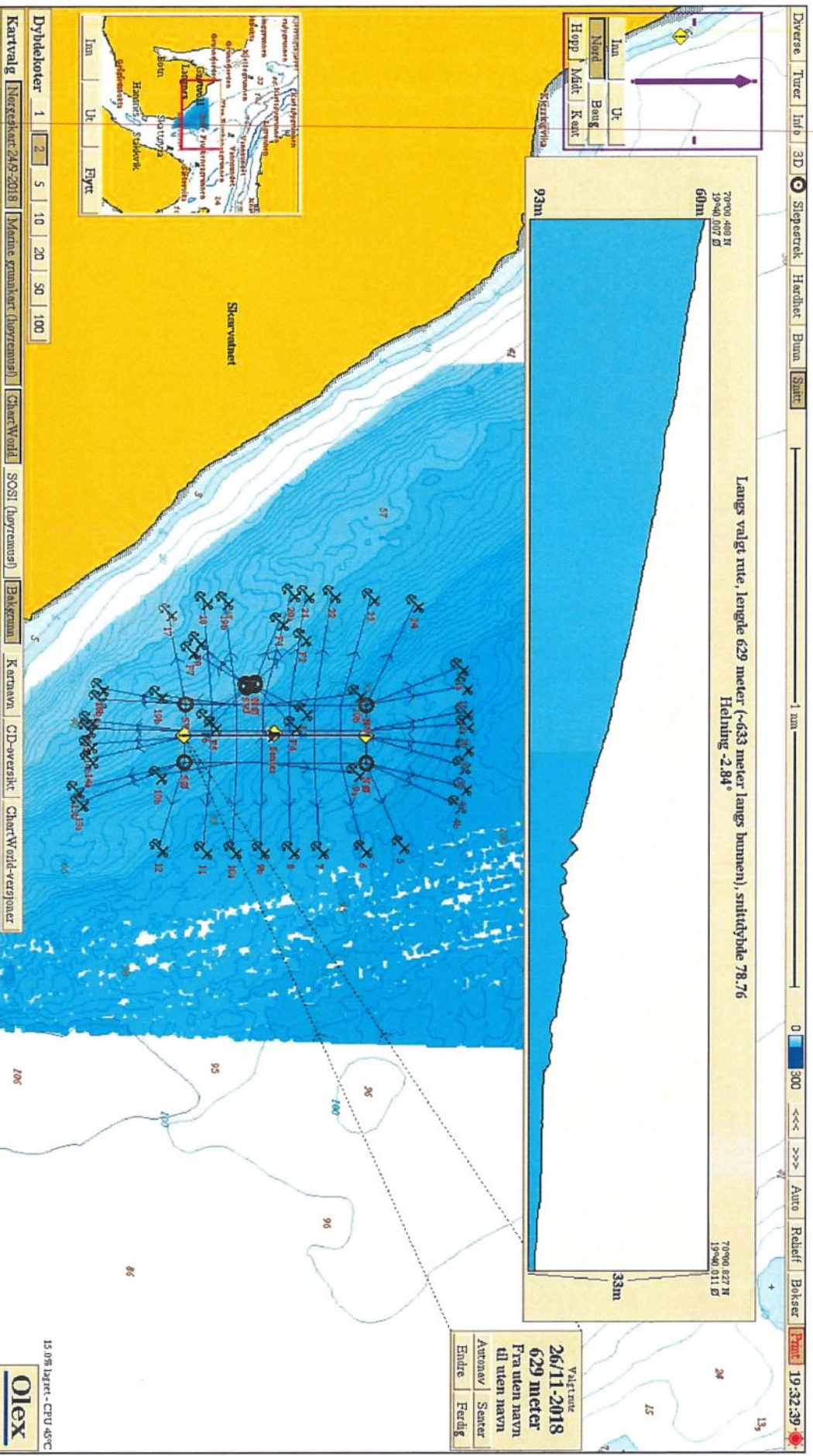
Dato: 27.07.2014
 Sign: 15.11.2014

Saksbehandler etter plan og bygningssloven: 27.07.2014
 Vedtak planprogram 15.11.2014
 Utlegg offentlig ettersyn 27.07.2014 04.03.2015
 Sluttmøting, vedtak plan 03.09.2015

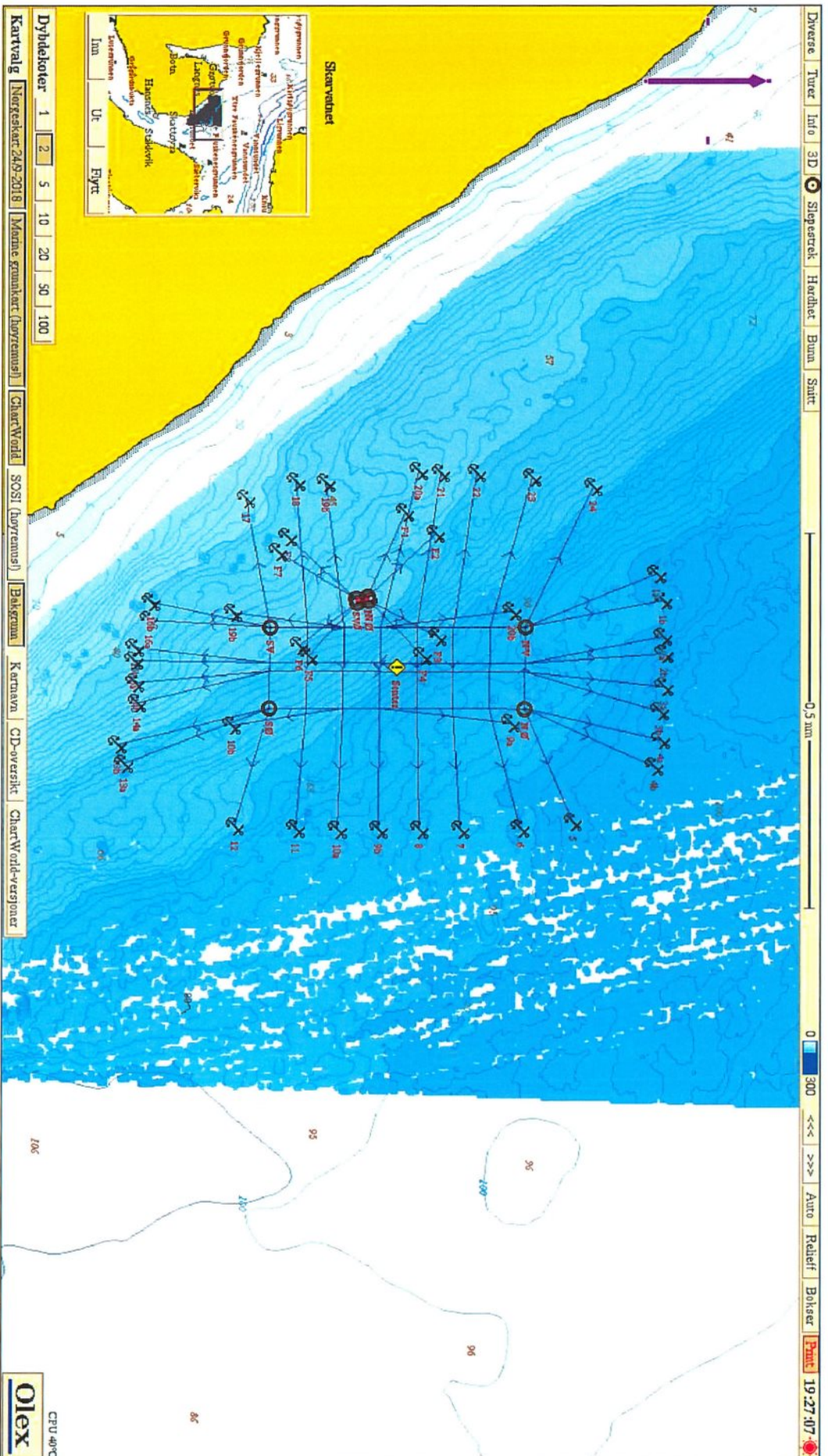
Målestokk 1:100 000

Planlagt utarbeidet: 17.09.2015
 Saksnummer: 5133445
 Prosjektnummer: 5133445

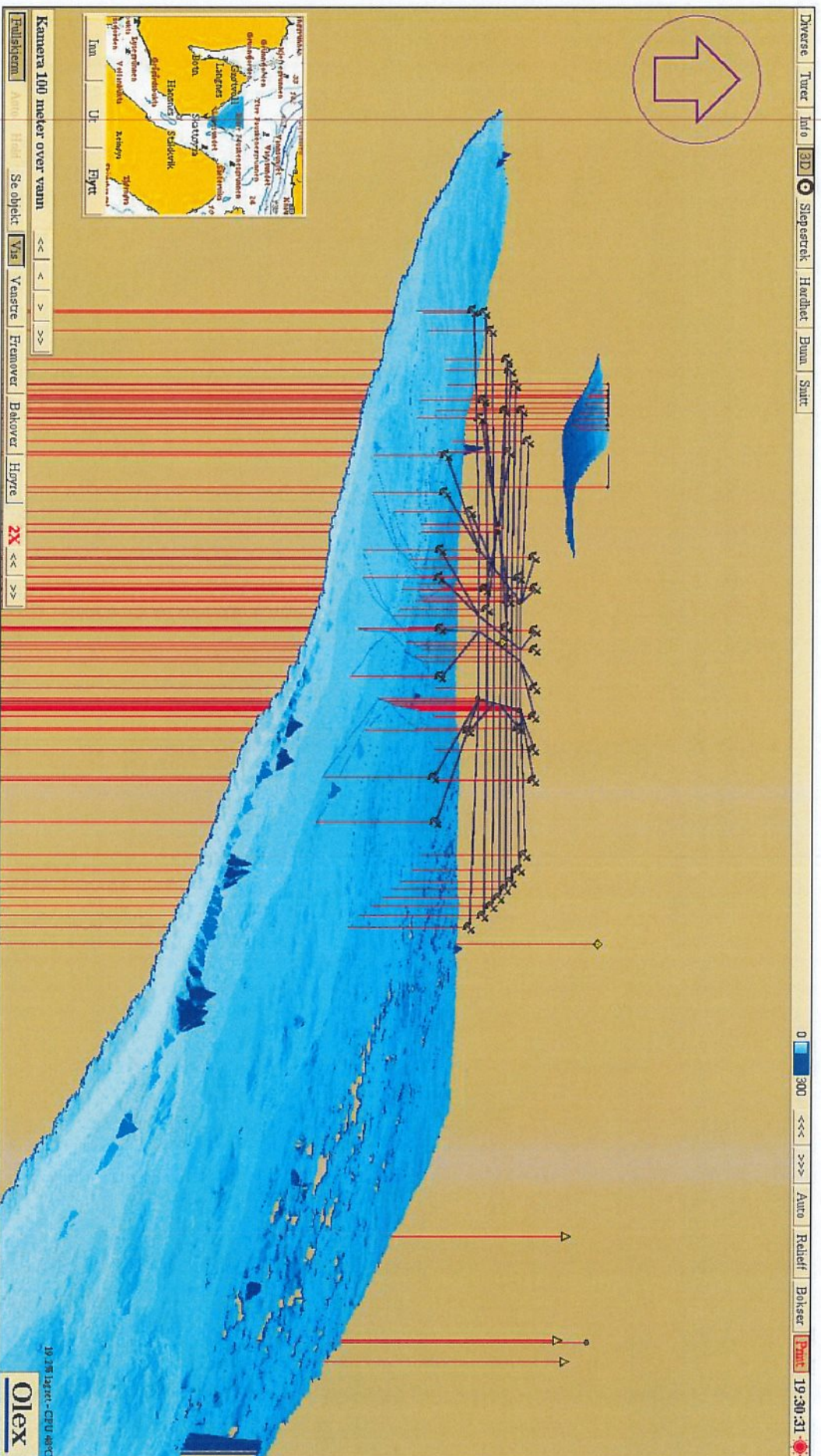
Utarbeidet av: OY&S
 Norconsult



Figur 1 Anleggsplassering med snittdybder under rammen (innfelt). Kartet er orientert mot nord og mørkere blå farge representerer større dyp. Datum WGS84. Egenmålte bunndata (Lerøy Aurora AS) presentert gjennom programvaren til Olex AS (2018).



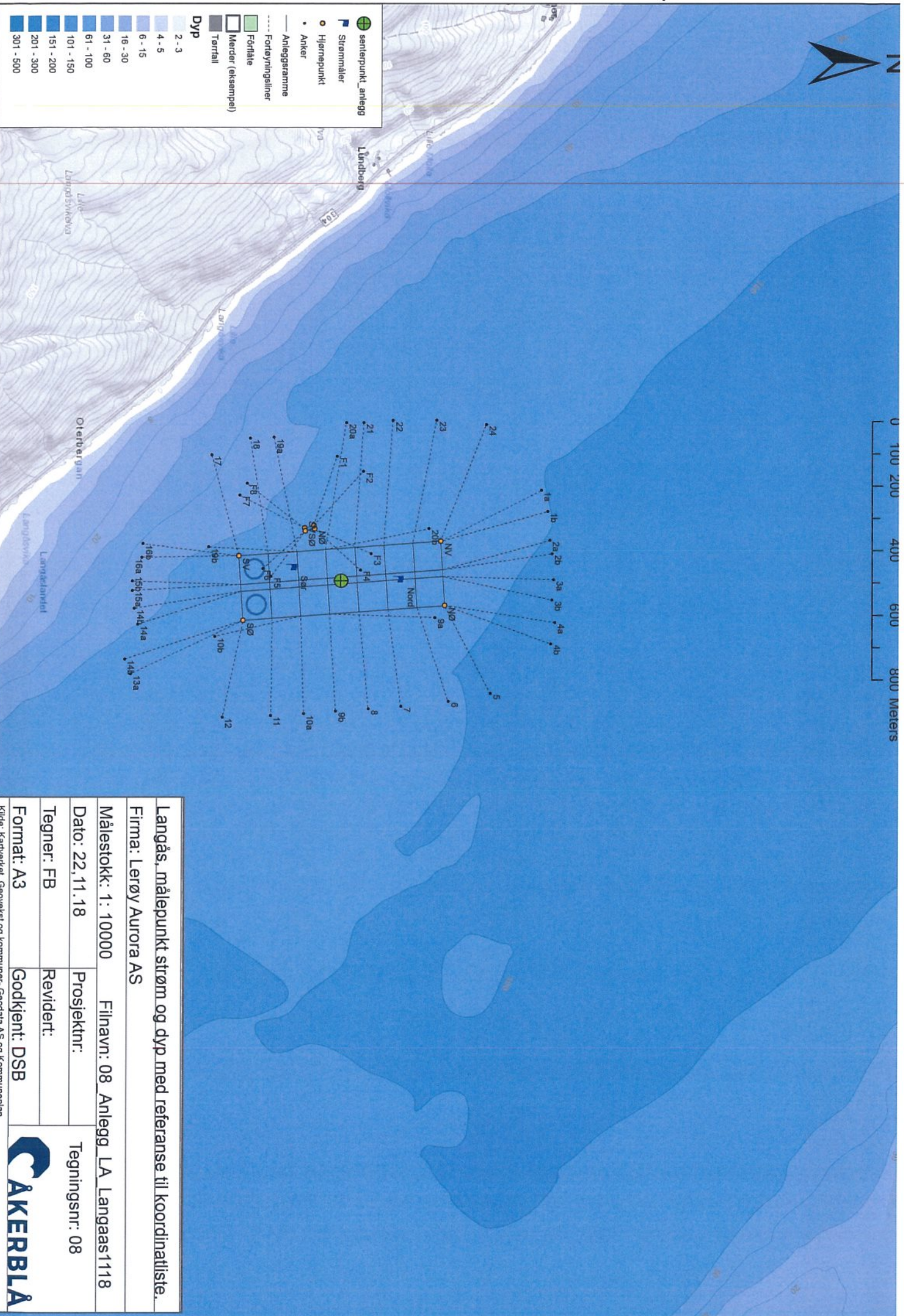
Figur 2 Oversikt anlegg med dybdeedata. Kartet er orientert mot nord og mørkere blå farge representerer større dyp. Datum WGS84. Egenmålte bunndata (Lerøy Aurora AS) presentert gjennom programvaren til Olex AS (2018).



Figur 3 Tredimensjonal visning av anleggsramme plassert over bunndata fra kartverket. Kartet er orientert mot nordvest og mørkere blå farge representerer større dyp. Datum WGS84. Egenmålte bunndata (Lerøy Aurora AS) presentert gjennom programvaren til Olex AS (2018).



Figur 4 Anleggsplassering over egenmålt bunndata som viser tettheten av ekkoloddskudd (oransje farge). Kartet er orientert mot nord, Datum WGS84. Egenmålte bunndata (Lerøy Aurora AS) presentert gjennom programvaren til Olex AS (2018).



Langås, målepunkt strøm og dyp med referanse til koordinatliste.

Firma: Lerøy Aurora AS

Målestokk: 1 : 10000 Filnavn: 08_Anlegg_LA_Langaas1118

Dato: 22.11.18 Prosjektnr:

Tegner: FB Revidert:

Format: A3 Godkjent: DSB

Kilde: Kartverket, Geovestl og kommuner- Geodata AS og Kommuneplan



Fôrflåte - Akvamaster 450



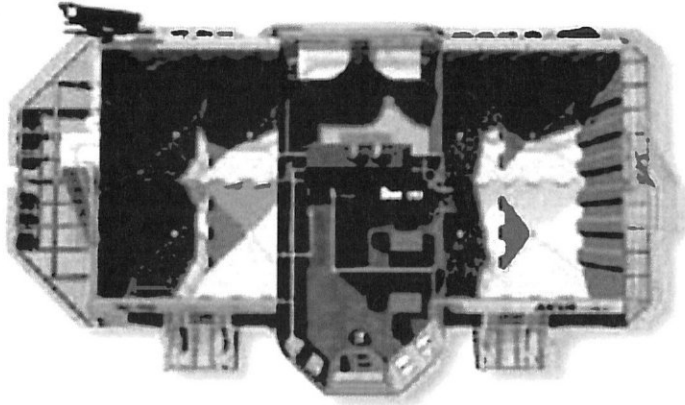
Flåtens er designet i henhold til NS9415 og flåten er beregnet og dimensjonert i henhold til dimensjoneringskriterier i NS9415 og DNV "Rules for classification of ships" Pt.5 Ch.7 "Tugs, Supply Vessels and other Offshore/Harbour Vessels".

Flåten tilfredstiller stabilitets krav og fortøyningskomponent krav for en lokasjon gitt i NS9415.

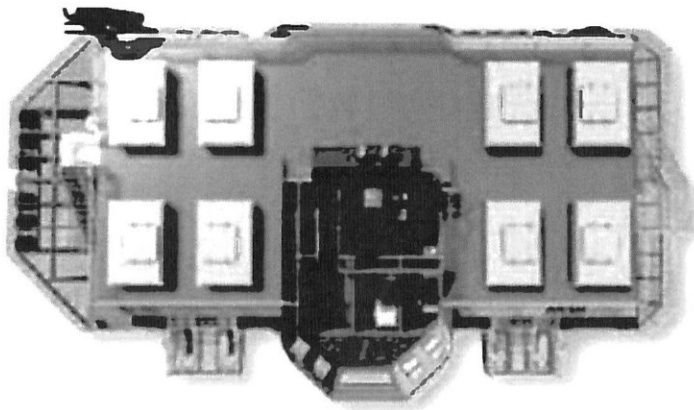
Dette tilsvarer Bølgehøyde $H_s \geq 3,0$ i NS9415:2009. Flåten er dimensjonert for signifikant bølgehøyde $H_s = 3,01$

Kapasiteter:

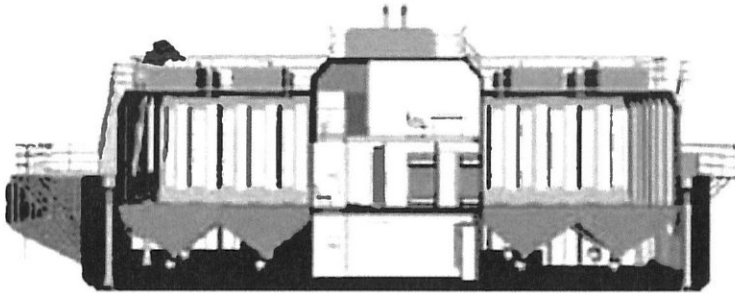
Lengde:	22 meter
Bredde :	12 meter
Skroghøyde til hoveddekk:	4 meter
Minimum fribord me H_s :	1,074 m
Fôrkapasitet :	450 tonn i 8 siloer
Ensilasjetank :	60 tonn
Dieseltank :	30 tonn
Ferskvannstank :	6 m ³
Septi-tank:	5 m ³



Kontrollrom, siloer



Silodekk, lugarer, garderober





45#5315.ae0b078e-0ff5-44ec-ba0b-b677465bbf04:313

FINAL STABILITY CALCULATIONS

CENTROIDS (Meters)

Buoyancy: LCB = 10.679 fwd TCB = 0.015 port VCB = 0.485

Flotation: LCF = 10.999 fwd

Under Water LP: 10.699 fwd of Origin, 0.474 below waterline.

Above Water LP: 10.832 fwd of Origin, 3.283 above waterline.

Note: Coefficients calculated based on waterline length at given draft

Hydrostatic Properties

Draft is from Baseline.

Trim: aft 0.41 deg., No heel, VCG = 3.510

LCF Draft (m)	Displ (MT)	LCB (m)	VCB (m)	LCF (m)	TPcm (MT/cm)	MTcm (MT-m/deg)	KML (m)	KMT (m)
0.941	233.041	10.679f	0.485	10.999f	2.658	174.815	46.485	14.199

Water Specific Gravity = 1.006.

Fixed Weight Status

Item	Weight (MT)	LCG (m)	TCG (m)	VCG (m)
LIGHT SHIP	233.04	10.670f	0.020p	3.505u
Total Fixed:	231.04	10.670f	0.020p	3.505u

Floating Status

Draft FP	0.868 m	Heel	port 0.06 deg.	GM(Solid)	10.705 m
Draft MS	0.947 m	Equil	No	F/S Corr.	0.001 m
Draft AP	1.025 m	Wind	Off	GM(Fluid)	10.704 m
Trim	aft 0.41 deg.	Wave	No	KMt	14.199 m
LCG	10.700f m	VCG	3.494 m	TPcm	2.66
Displacement	233.04 MT	WaterSpgr	1.006		

